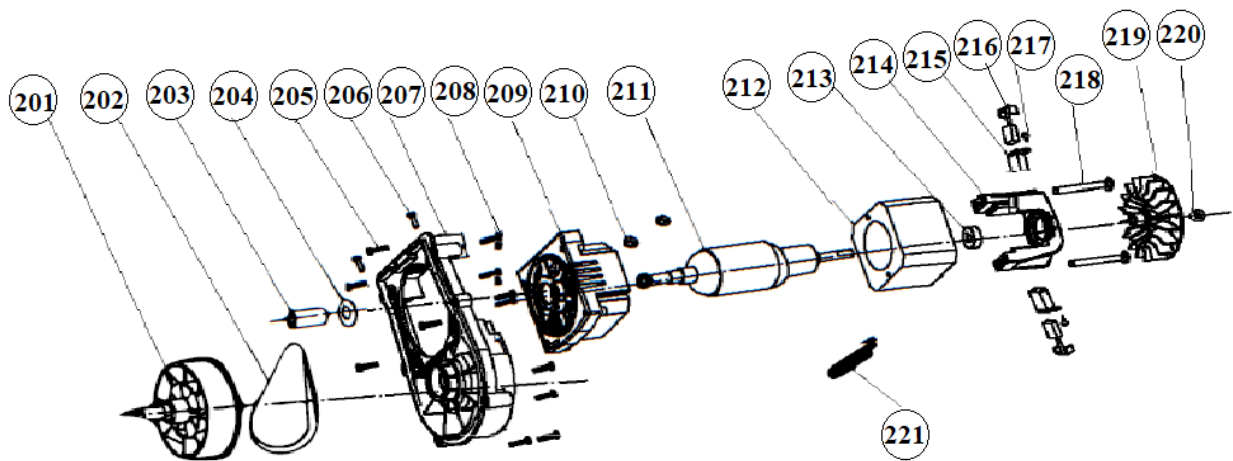
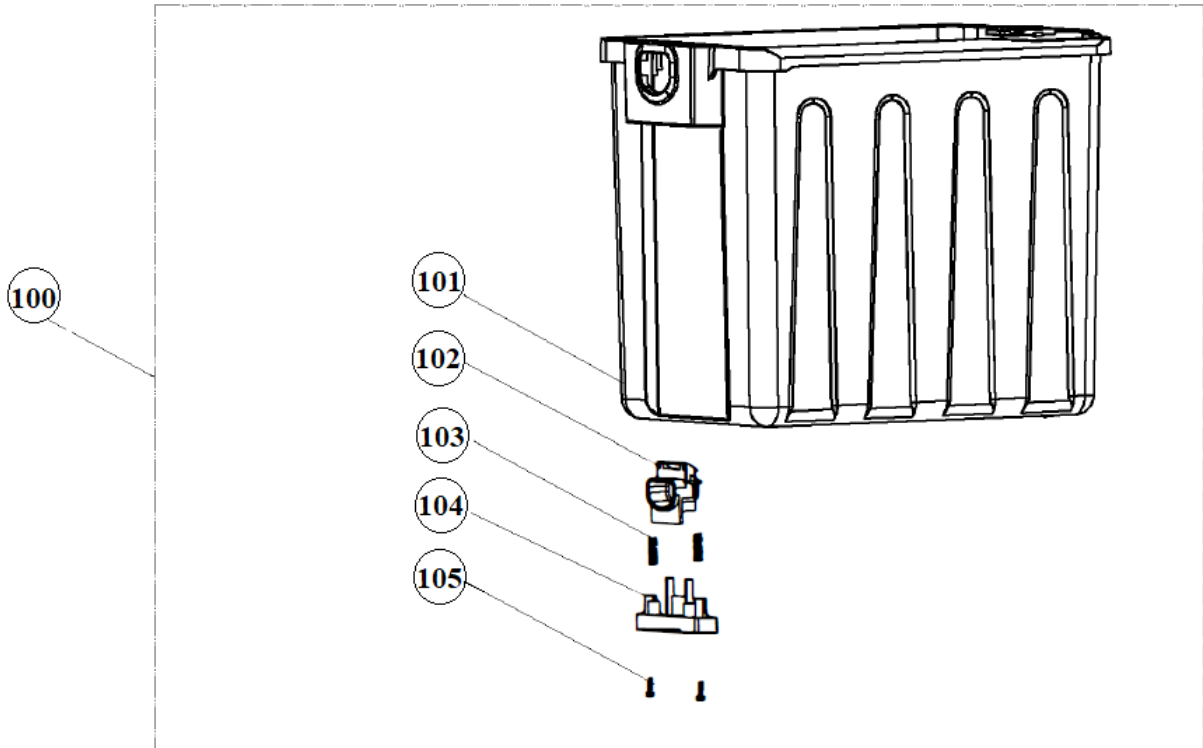


№	Артикул	Наименование	К-во	№	Артикул	Наименование	К-во
1	WR4001-2400-300-20	Колпачок защитный опорной трубы	2	34	WR4002-2600-700-02	Пластина защитная	1
2	WR6001-1500-300-03	Колпак колеса	2	35	WR4002-2600-300-18	Винт барашек	1
3		Винт М6х18	2	36	WR4001-2400-400-05	Пружина зажимная	1
5	WR4002-2600-700-01	Труба опорная	2	37		Шайба	2
6		Винт ST4x16	3	38		Гайка стопорная М8	1
7	WR4002-2600-300-10	Крышка переключателя	1	39	WR4001-2400-300-10	Стержень для чистки	1
8	WR4002-2600-300-11	Плата переключателя	1	40		Винт ST4x20	2
9	SW00000004	Микровыключатель	1	41	WR4001-2400-300-11	Корпус микровыключателя правая часть	1
10	WR4002-2600-300-05	Основание корпуса	1	42	WR4001-2400-400-08	Гайка квадратная М8х9,5	1
11	WR4002-2600-500-01	Провод соединительный	1	43	SW00000005	Выключатель концевой	1
12	WR4002-2600-300-02	Корпус, левая часть	1	44	WR4001-2400-300-12	Корпус микровыключателя левая часть	1
13	WR4001-2400-500-01	Плата	1	45		Хомут кабеля	1
14		Винт ST4x16	7	46	WR4002-2600-500-03	Проводка внутренняя	1
15		Шайба	2	47	GB845-85-047	Подшипник 6003 2RS	1
16		Винт ST4x20	27	48	WR4001-2400-700-03	Зажим подшипника	1
17	WR4002-2600-300-03	Корпус, правая часть	1	49		Винт ST4,8x14	5
18	WR4002-2600-300-15	Корпус, нижняя часть	1	50	GB845-85-50	Выключатель	1
19	WR4001-2400-400-02	Адаптера диска ножа	1	51	WR4002-2600-300-04	Крышка выключателя	1
20	WR4001-2400-700-01	Диск крепления ножей	1	52	WR8001-1400-300-24	Пластина зажима шнура	1
21	WR4001-2400-400-03	Нож	2	53	WR8001-1400-300-25	Оболочка шнура	1
22	WR4001-2400-400-10	Винт М10х12	4	54	WR4001-2400-300-13	Кронштейн крепления удлинителя	1
23	WR4001-2400-700-02	Шайба ножа прижимная	1	55	WR4002-2600-500-02	Кабель питания с вилкой	1
24		Шайба прижимная	1	56		Винт ST5x30	6
25		Винт М8х30	1	57	WR4002-2600-300-07	Зажим трубы правый	1
26	WR4001-2400-400-04	Пластина направляющая	1	58		Винт ST4x25	12
27		Винт ST8x30	8	59	WR4002-2600-300-06	Зажим трубы левый	1
28	WR4001-2400-300-05	Корпус, верхняя часть	1	60	WR4002-2600-300-13	Клипса левая	2
29	WR4001-2400-700-06	Планка крепежная	1	61	WR4002-2600-300-14	Клипса правая	2
30	WR4001-2400-300-06	Шторка защитная	1	62	WR4002-2600-400-01	Ось колес	1
31	WR4001-2400-300-07	Накладка корпуса верхняя	1	63		Шайба М10	4
32	WR4001-2400-300-08	Крышка ручки	1	64	WR4002-2600-400-03	Втулка	2
33		Ключ шестигранный L=6*100*140	1	65	WR4001-2400-300-22	Колесо	2



№	Артикул	Наименование	К-во	№	Артикул	Наименование	К-во
201	WR4001-2400-300-14	Шкив ремня ведомый	1	212	WR4001-2600-200	Статор	1
202	WR4001-2400-300-21	Ремень двигателя	1	213	GB845-85-213	Подшипник 608	1
203	WR4002-2600-400-02	Шкив ремня ведущий	1	214	WR4001-2400-300-18	Корпус щеткодержателя	1
204	WR4001-2400-700-07	Шайба	2	215	WR8001-1400-600-02	Щеткодержатель	2
205		Винт ST5x16	4	216	WR4001-2400-600-01	Щетка электродвигателя	2
206		Винт M6x16	2	217		Винт ST3x8	2
207	WR4001-2400-300-15	Крышка ремня	1	218		Винт ST4x82	2
208		Винт ST5x30	7	219	WR6001-1500-300-20	Крыльчатка	1
209	WR4002-2600-300-12	Крышка двигателя	1	220		Кольцо стопорное	1
210		Гайка M6	2	221	WR4001-2400-500-03	Датчик температурный	1
211	WR4002-2600-100	Ротор	1				



№	Артикул	Наименование	К-во	№	Артикул	Наименование	К-во
100	WR4002-3000-WBH-100	Мусоросборник в сборе	1	103	WR8001-1400-400-29	Пружина кнопки	2
101	WR4002-2600-300-01	Мусоросборник	1	104	WR4002-2600-300-09	Крышка кнопки блокировки	1
102	WR4002-2600-300-08	Кнопка блокировки контейнера	1	105		Винт ST4x20	2