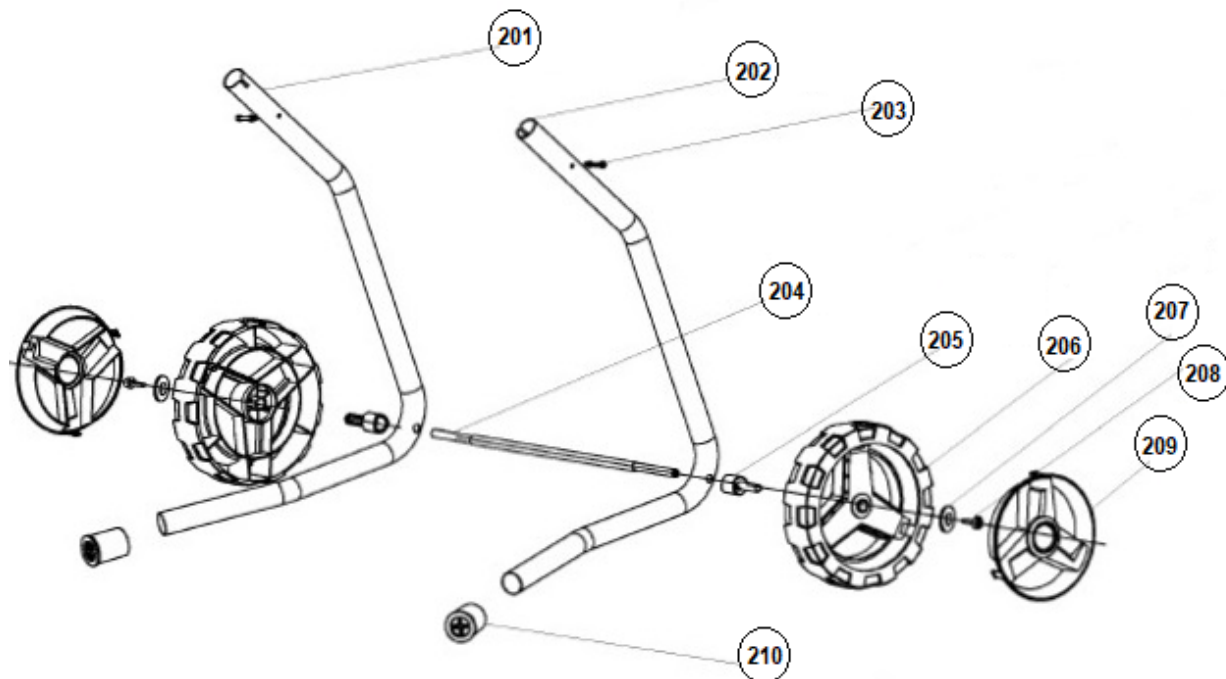
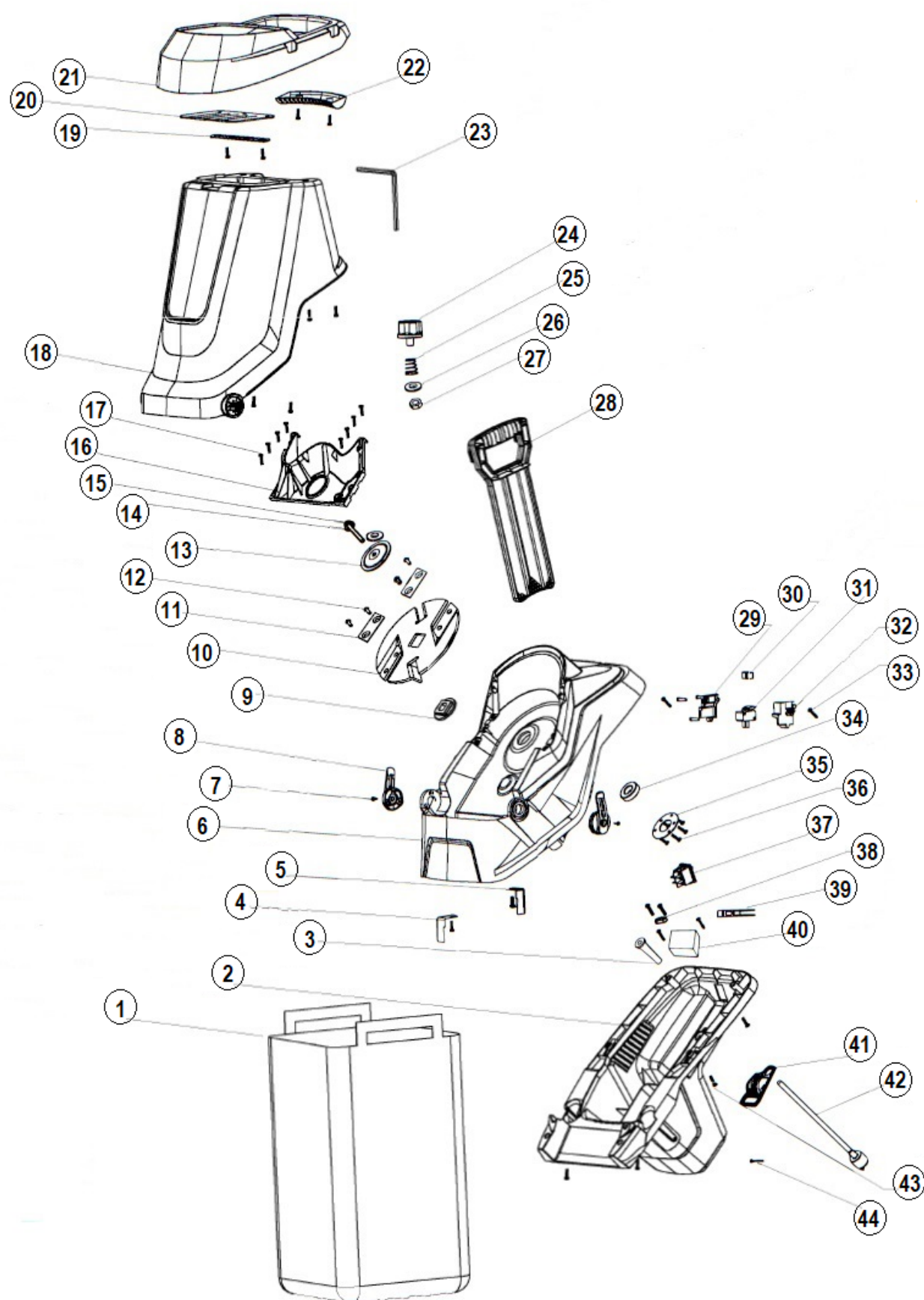


№	Артикул	Наименование	К-во	№	Артикул	Наименование	К-во
101		Гайка стопорная М8	1	111	WR4001-2400-300-17	Крышка двигателя	1
102	WR4001-2400-400-06	Шкив ремня ведущий	1	112		Винт ST5x30	9
103	WR4001-2400-700-07	Шайба	2	113	WR4001-2400-500-100	Ротор	1
104	SH260-104	Ремень двигателя	1	114	WR4001-2400-500-200	Статор	1
105	WR4001-2400-300-14	Шкив ремня ведомый	1	115	SH260-115	Подшипник 608RS	1
106		Винт М6х16	2	116	WR4001-2400-300-18	Корпус щеткодержателя	1
107	WR4001-2400-300-15	Крышка ремня	1	117	WR8001-1400-600-02	Щеткодержатель	2
108		Винт ST5x16	8	118	WR4001-2400-600-01	Щетка электродвигателя	2
109	WR4001-2400-300-16	Площадка двигателя	1	119		Винт ST3x12	2
110		Гайка М6	2	120		Винт ST4x82	2



№	Артикул	Наименование	К-во	№	Артикул	Наименование	К-во
201	WR4001-2400-700-04	Труба опорная левая	1	206	WR4001-2400-300-22	Колесо	2
202	WR4001-2400-700-05	Труба опорная правая	1	207		Шайба	2
203		Винт ST4x16	2	208		Винт М6х16	2
204	WR4001-2400-400-07	Ось колес	1	209	WR6002-1500-300-03	Колпак колеса	2
205	WR4001-2400-300-19	Втулка колеса	2	210	WR4001-2400-300-20	Колпачок защитный опорной трубы	2



№	Артикул	Наименование	К-во	№	Артикул	Наименование	К-во
1	WR4001-2400-300-01	Сумка (мусоросборник)	1	23		Ключ шестигранный L=6*100*6*100	1
2	WR4001-2400-300-02	Основание корпуса	1	24	WR4001-2400-300-09	Винт барашек	1
3	WR8001-1400-300-25	Оболочка шнура	1	25	WR4001-2400-400-05	Пружина зажимная	1
4	WR4001-2400-700-08	Пластина крепежная	1	26		Шайба 8	2
5	WR4001-2400-700-09	Пластина крепежная	1	27		Гайка стопорная М8	1
6	WR4001-2400-300-03	Корпус, нижняя часть	1	28	WR4001-2400-300-10	Стержень для чистки	1
7		Винт	2	29	WR4001-2400-300-11	Корпус, микровыключателя правая часть	1
8	WR4001-2400-300-04	Крюк подвеса сумки	2	30		Гайка квадратная М8х9,5	1
9	WR4001-2400-400-02	Адаптера диска ножа	1	31	SH260-31	Микровыключатель	1
10	WR4001-2400-700-01	Диск крепления ножей	1	32	WR4001-2400-300-12	Корпус, микровыключателя левая часть	1
11	WR4001-2400-400-03	Нож	2	33		Винт ST4x16	7
12		Винт крепления ножа М10х12	4	34	SH260-34	Подшипник 6003	1
13	WR4001-2400-700-02	Шайба ножа прижимная	1	35	WR4001-2400-700-03	Зажим подшипника	1
14		Шайба пружинная	1	36		Винт ST4,8x14	5
15		Винт М8х30	1	37	SH260-37	Выключатель	1
16	WR4001-2400-400-04	Пластина направляющая	1	38	WR8001-1400-300-24	Пластина зажима шнура	1
17		Винт М8х30	8	39	WR4001-2400-500-03	Датчик температуры	1
18	WR4001-2400-300-05	Корпус, верхняя часть	1	40	WR4001-2400-500-01	Предохранитель	1
19	WR4001-2400-700-06	Планка крепежная	1	41	WR4001-2400-300-13	Кронштейн крепления удлинителя	1
20	WR4001-2400-300-06	Шторка защитная	1	42	WR4001-2400-500-02	Кабель питания с вилкой	1
21	WR4001-2400-300-07	Накладка корпуса верхняя	1	43		Винт ST4x20	19
22	WR4001-2400-300-08	Крышка ручки	1	44	WR4001-2400-500-04	Проводка внутренняя	1