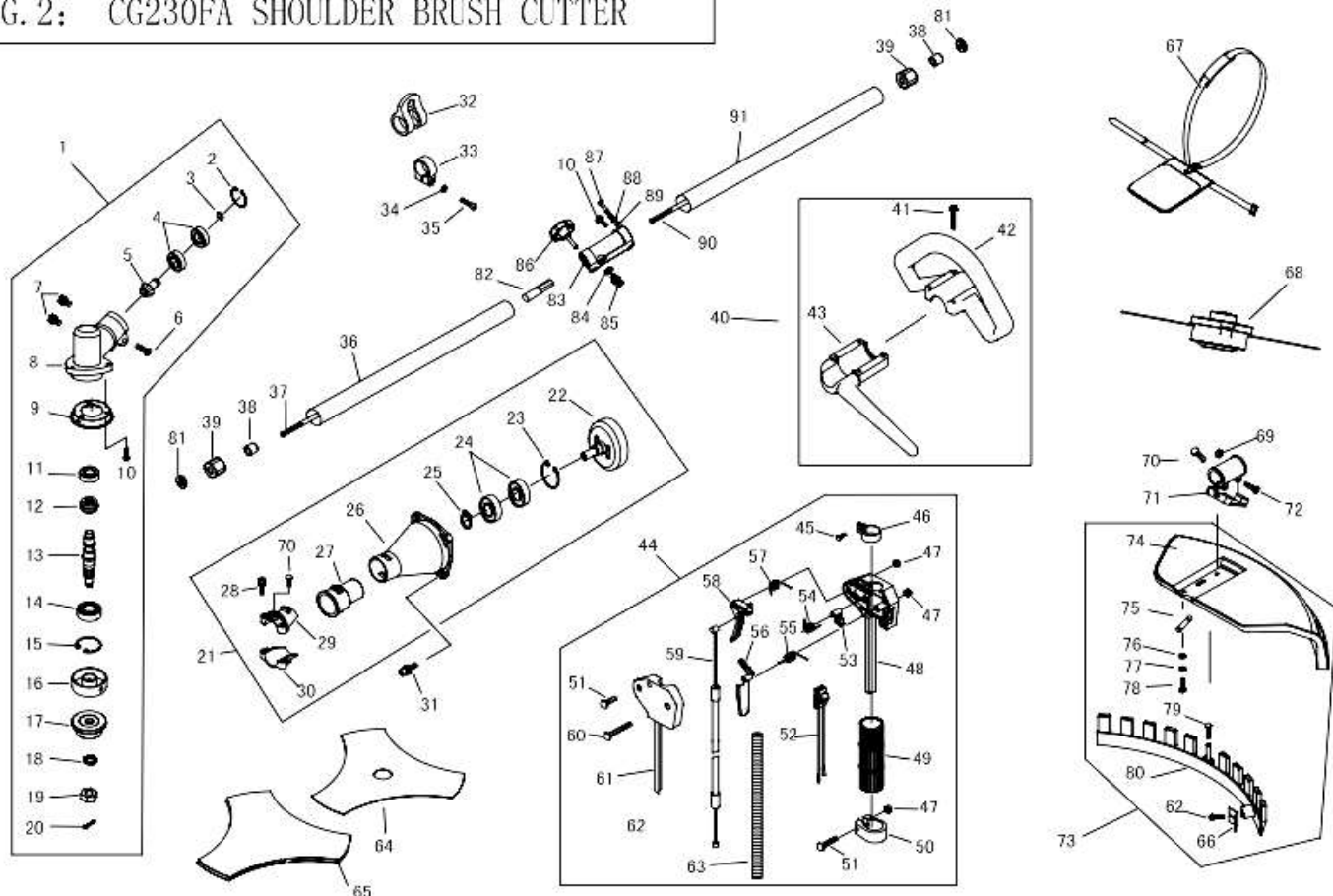


| № | Артикул | Наименование | К-во | № | Артикул | Наименование | К-во | № | Артикул | Наименование | К-во |
|----|-------------|--------------------------|------|----|-------------|------------------------|------|----|--------------------------|---------------------|------|
| 1 | 02050070008 | Стартер | 1 | 27 | 02020020001 | Кольцо поршневое | 2 | 53 | 70030040078 | Крышка фильтра | 1 |
| 2 | 03020020027 | Винт М5х16 | 5 | 28 | 02020010002 | Палец поршня 8Х25.5 | 1 | 54 | 70030180012 | Болт крышки фильтра | 1 |
| 3 | 02020160440 | Защита бака | 1 | 29 | 02110020026 | Крышка топл. бака | 1 | 55 | 03020020047 | Винт М5х50 | 2 |
| 4 | 02080020087 | Амортизатор бака | 1 | 30 | 02070010031 | Прокладка цилиндра | 1 | 56 | 02050120002 | Фильтр топливный | 1 |
| 5 | 02020160313 | Плата собачек стартера | 1 | 31 | 02010050006 | Цилиндр | 1 | 57 | Отдельно не поставляется | Шланг топливный | 1 |
| 6 | 70030030145 | Защита картера | 1 | 32 | 03010010017 | Винт М5х16 | 4 | 58 | 02080030025 | Уплотнение шланга | 1 |
| 7 | 03100010009 | Сальник 12*22*7 | 2 | 33 | 02050030012 | Магнето | 1 | 59 | Не поставляется | Шланг | 1 |
| 8 | 70070050036 | Картер(сторона стартера) | 1 | 34 | 02050050181 | Провод выкл.зажигания | 1 | 60 | 70050030024 | Бак топливный | 1 |
| 9 | 02070010118 | Прокладка картера | 1 | 35 | 03020020054 | Винт М4х20 | 2 | 61 | 03050010014 | Шайба | 9 |
| 10 | 03090010028 | Подшипник 6001/Р5 | 2 | 36 | 70030030029 | Защита дифлектора | 1 | 62 | 03040020019 | Шайба | 9 |
| 11 | 02020120021 | Коленвал | 1 | 37 | 70030030140 | Прокладка | 1 | | | | |
| 12 | 03070010002 | Шпонка 3Х5Х13 | 1 | 38 | 70030030144 | Крышка цилиндра | 1 | | | | |
| 13 | 03060010004 | Палец В4х10 | 4 | 39 | 03130010013 | Свеча | 1 | | | | |
| 14 | 70070050037 | Картер(сторона маховика) | 1 | 40 | 02080030006 | Заглушка | 1 | | | | |
| 15 | 03010010011 | Винт М5х25 | 3 | 41 | 02070010161 | Прокладка глушителя | 1 | | | | |
| 16 | 02050030013 | Маховик | 1 | 42 | 02050010014 | Глушитель | 1 | | | | |
| 17 | 03030050010 | Гайка маховика | 1 | 43 | 03010010049 | Винт М5х50 | 2 | | | | |
| 18 | 03040050052 | Шайба 6Х15Х1 | 2 | 44 | 70030030139 | Крышка глушителя | 1 | | | | |
| 19 | 02050160002 | Сцепление | 1 | 45 | 03020020011 | Винт М5х14 | 1 | | | | |
| 20 | 03040050042 | Шайба | 2 | 46 | 02070010092 | Прокладка под изолятор | 1 | | | | |
| 21 | 02020130001 | Болт сцепления | 2 | 47 | 70030020011 | Теплоизолятор | 1 | | | | |
| 22 | 80010020069 | Крышка сцепления | 1 | 48 | 03020020012 | Винт М5х20 | 3 | | | | |
| 23 | 03020030005 | Болт М5х20 | 4 | 49 | 02070010072 | Прокладка карбюратора | 1 | | | | |
| 24 | 03090020017 | Подшипник пальца | 1 | 50 | 02050020017 | Карбюратор | 1 | | | | |
| 25 | 02020030017 | Стопор пальца | 2 | 51 | 70080120007 | Опора фильтра | 1 | | | | |
| 26 | 02010020003 | Поршень | 1 | 52 | 02090010011 | Фильтр воздушный | 1 | | | | |

FIG. 2: CG230FA SHOULDER BRUSH CUTTER



| № | Артикул | Наименование | К-во | № | Артикул | Наименование | К-во | № | Артикул | Наименование | К-во |
|----|-------------|-------------------------|------|----|-------------|----------------------------|------|----|-------------|-------------------------|------|
| 1 | 61270030006 | Редуктор | 1 | 32 | 70030180133 | Скоба подвеса ремня | 1 | 63 | 01040030002 | Оболочка троса газа | 1 |
| 2 | 03120020002 | Кольцо стопорное 26 | 1 | 33 | 70030160007 | Хомут | 1 | 64 | 02060040025 | Нож для травы | 1 |
| 3 | 03120010001 | Кольцо 10 | 1 | 34 | 03040030002 | Шайба 5 | 1 | 65 | 02110030004 | Кожух ножа | 1 |
| 4 | 03090010015 | Подшипник 6000-2RS/P5 | 2 | 35 | 03010060053 | Болт М5×20 | 1 | 66 | 02020070037 | Нож обрезки лески | 1 |
| 5 | 02020090072 | Вал-шестерня ведущий | 1 | 36 | 02010010095 | Штанга низ(26*1.5*718) | 1 | 67 | 02050060019 | Ремень комплект | 1 |
| 6 | 03020030014 | Винт М5×25 | 1 | 37 | 02020060034 | Вал нижний (703mm) | 1 | 68 | 02050220013 | Триммерная головка | 1 |
| 7 | 03020030021 | Болт М6×12 | 2 | 38 | 02040010003 | Втулка-подшипник (8*14*14) | 6 | 69 | 03030010013 | Гайка | 2 |
| 8 | 80010040011 | Корпус редуктора | 1 | 39 | 02080020006 | Амортизатор втулки | 6 | 70 | 03010010056 | Болт М5*14 | 3 |
| 9 | 02020160080 | Чашка ограничитель | 1 | 40 | 61270090004 | Рукоятка комплект | 1 | 71 | 70030030523 | Кронштейн кожуха | 1 |
| 10 | 03020020053 | Винт М5×12 | 4 | 41 | 03010010048 | Болт М5X35 | 4 | 72 | 03010010062 | Болт М5*20 | 2 |
| 11 | 03090010013 | Подшипник 6000/P5 | 1 | 42 | 70030160079 | Рукоятка верх | 1 | 73 | 61270070012 | Кожух комплект | 1 |
| 12 | 02020090020 | Шестерня | 1 | 43 | 70030160031 | Рукоятка низ | 1 | 74 | 70030030522 | Кожух | 1 |
| 13 | 02020090035 | Вал выходной редуктора | 1 | 44 | | Рукоятка управления компл. | 1 | 75 | 02010030001 | Прокладка | 2 |
| 14 | 03090010014 | Подшипник 6002-2RS/P5 | 1 | 45 | 03010010029 | Винт М5X14 | 1 | 76 | 03040020020 | Шайба 5 | 4 |
| 15 | 03120020001 | Кольцо стопорное 32 | 1 | 46 | 02020160213 | Хомут | 1 | 77 | 03050010015 | Шайба 5 | 4 |
| 16 | 02020100020 | Шайба редуктора А | 1 | 47 | 03030060008 | Гайка М5 | 3 | 78 | 03010110119 | Винт М5×20 | 4 |
| 17 | 02020100012 | Шайба ножа В | 1 | 48 | 70030070164 | Рукоятка правая половина | 1 | 79 | 03010040027 | Винт ST4.2×16 | 1 |
| 18 | 03040050014 | Шайба 10 | 1 | 49 | 02080020053 | Амортизатор рукоятки | 1 | 80 | 70030030056 | Фартук кожуха | 1 |
| 19 | 03030010007 | Гайка левая М10×1.25 | 1 | 50 | 70030180090 | Хомут | 1 | 81 | 02040030003 | Заглушка | 2 |
| 20 | 03060020004 | Шплинт 2×16 | 2 | 51 | 03010010022 | Винт М5X20 | 2 | 82 | 02020160293 | Переходник валов | 1 |
| 21 | 61270020023 | Корпус сцепления компл. | 1 | 52 | 02050050086 | Выключатель | 1 | 83 | 70070090016 | Муфта соединительная | 1 |
| 22 | 02020050019 | Барaban сцепления | 1 | 53 | 70030070047 | ТИНЕ | 1 | 84 | 03040020007 | Шайба 10 | 1 |
| 23 | 03120020004 | Кольцо стопорное 35 | 1 | 54 | 02020110039 | Пружина | 1 | 85 | 03060030005 | Палец | 1 |
| 24 | 03090010012 | Подшипник 6202-2RS/P5 | 2 | 55 | 02020110041 | Пружина | 1 | 86 | 70030180089 | Болт | 1 |
| 25 | 03120010005 | Кольцо 15 | 1 | 56 | 70030070181 | Стопорный рычаг | 1 | 87 | 03010010024 | Болт(М6×35) | 1 |
| 26 | 80010030039 | Корпус сцепления | 1 | 57 | 02020110040 | Пружина | 1 | 88 | 03040020015 | Шайба 6 | 1 |
| 27 | 02080020069 | Амортизатор штанги | 1 | 58 | 70030070080 | Рычаг газа | 1 | 89 | 03050010012 | Шайба 6 | 1 |
| 28 | 03010010058 | Винт М5×25 | 2 | 59 | 02050040037 | Трос газа | 1 | 90 | 02020060036 | Вал верхний (832mm) | 1 |
| 29 | 80010050068 | Скоба В | 1 | 60 | 03010010046 | Винт М5X30 | 1 | 91 | 02010010072 | Штанга верх(26*1.5*778) | 1 |
| 30 | 80010050049 | Скоба А | 1 | 61 | 70030070216 | Рукоятка левая половина | 1 | | | | |
| 31 | 03010010060 | Винт М6×20 | 4 | 62 | 03010040025 | Винт ST4.2×13 | 2 | | | | |