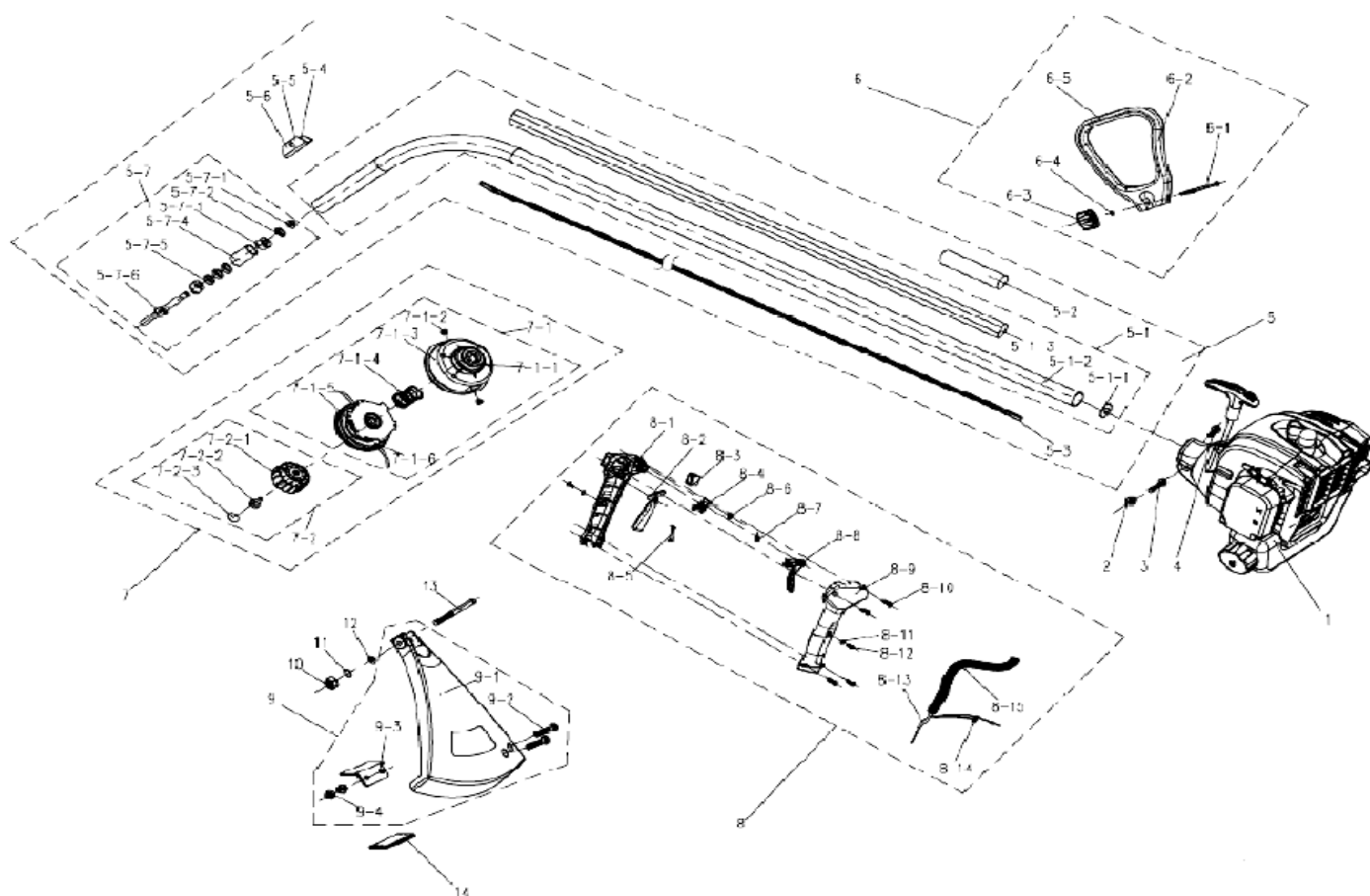


| № | Артикул | Наименование | К-во | № | Артикул | Наименование | К-во | № | Артикул | Наименование | К-во |
|----|------------------|---------------------------|------|----|------------------|---------------------------|------|----|-----------------|-----------------------------|------|
| 1 | PR8020-983402 | Крышка воздушного фильтра | 1 | 27 | R8603-981101 | Поршень | 1 | 53 | PR9003-923001 | Ручка стартера | 1 |
| 2 | PR8326-983401 | Фильтр воздушный | 1 | 28 | R8605-981101 | Палец поршня | 1 | 54 | R8SACN04-30B8.8 | Болт магнето | 2 |
| 3 | R9NA-05B | Гайка | 2 | 29 | R8202-981001 | Шайба пальца | 2 | 55 | R8610-981101 | Магнето | 1 |
| 4 | R9341-923002 | Прокладка | 3 | 30 | R8BE-110809-WG | Подшипник | 1 | 56 | R8609-981101 | Маховик | 1 |
| 5 | R8WF-05B | Прокладка | 1 | 31 | R8201-981101 | Стопорное кольцо | 2 | 57 | PR9413-923003 | Провод выключения зажигания | 1 |
| 6 | R9342-923001 | Шайба | 1 | 32 | R8201-981102 | Кольцо стопорное шатуна | 1 | 58 | R8348-981101 | Прокладка | 2 |
| 7 | PR9348-923002 | Колпачек рычага | 1 | 33 | R8321-981101 | Шайба | 2 | 59 | PR8208-981103 | Кольцо уплотнительное | 1 |
| 8 | PR9181-923001 | Рычаг воздушной заслонки | 1 | 34 | R8087-981101 | Шатун | 1 | 60 | R8SACD05-20D8.8 | Болт крепления бака | 2 |
| 9 | PR8615-983401HY | Корпус фильтра | 1 | 35 | R8440-981101 | Коленвал | 1 | 61 | PR8440-981102 | Бак топливный | 1 |
| 10 | R9066-923002 | Втулка | 2 | 36 | R8205-981101 | Шпонка коленвала | 1 | 62 | PR8004-981101 | Крышка задняя | 1 |
| 11 | R8613-981101 | Карбюратор | 1 | 37 | R8BC-122808-WG | Подшипник коленвала | 1 | 63 | PR8347-981101 | Винт | 3 |
| 12 | PR8208-981001-01 | Прокладка под карб. | 1 | 38 | R8CA-28B | Стопорное кольцо | 2 | | | | |
| 13 | R8SACN05-25B8.8 | Винт | 2 | 39 | R8602-981101 | Картер | 1 | | | | |
| 14 | PR8141-981101 | Теплоизолятор | 1 | 40 | PR9200-923001 | Сальник коленвала | 1 | | | | |
| 15 | R9206-923002-01 | Шпилька крепл.карб-ра | 2 | 41 | RBC-281208-5T | Подшипник 6001Z | 1 | | | | |
| 16 | PR8208-981002-01 | Прокладка теплоизолятора | 1 | 42 | R8CC-12B | Кольцо втулки | 1 | | | | |
| 17 | R8611-981101 | Свеча | 1 | 43 | R8081-981101 | Втулка крепления маховика | 1 | | | | |
| 18 | R8601-981101 | Цилиндр | 1 | 44 | PR9121-923001-01 | Барабан стартера | 1 | | | | |
| 19 | R8SACD06-20B8.8 | Болт цилиндра | 2 | 45 | R9623-923001 | Корпус пружины старт. | 1 | | | | |
| 20 | R8WS-06B | Шайба | 2 | 46 | R9617-923001 | Пружина стартера | 1 | | | | |
| 21 | R8WF-06B | Шайба | 2 | 47 | R8SJAB40-12B | Винт | 3 | | | | |
| 22 | PR8208-981102 | Прокладка глушителя | 1 | 48 | R8181-981101 | Прокладка винта | 3 | | | | |
| 23 | R8614-981101 | Глушитель | 1 | 49 | R8SACP05-20D8.8 | Винт | 8 | | | | |
| 24 | R8342-981101 | Пружина глушителя | 2 | 50 | PR8024-981101EA | Крышка стартера | 1 | | | | |
| 25 | PR8208-981101 | Прокладка цилиндра | 1 | 51 | PR9616-923001 | Шнур стартера | 1 | | | | |

| | | | | | | | | | | | |
|----|--------------|---------------|---|----|--------------|--------------------|---|--|--|--|--|
| 26 | R8604-981001 | Кольцо поршня | 1 | 52 | R9213-923001 | Направляющая шнура | 1 | | | | |
|----|--------------|---------------|---|----|--------------|--------------------|---|--|--|--|--|



| № | Артикул | Наименование | К-во | № | Артикул | Наименование | К-во | № | Артикул | Наименование | К-во |
|-------|-----------------|---------------------------|------|---------|------------------|----------------------------|------|-----|-----------------|--------------|------|
| 1 | ----- | Двигатель в сборе | 1 | 7-1-3 | PR9140-923101-01 | Корпус катушки | 1 | 9-4 | R8NH-05B | Гайка | 2 |
| 2 | R8S1AB40-16B | Винт | 1 | 7-1-4 | R9342-923101 | Пружина головки | 1 | 10 | R8NH-06B | Гайка | 1 |
| 3 | R8SACP05-20D8.8 | Винт | 1 | 7-1-5 | PR9370-923101 | Корд | | 11 | R8WF-06B | Шайба | 1 |
| 4 | R8SDAA50-12B | Винт | 1 | 7-1-6 | ----- | Катушка | 1 | 12 | R9WS-06B | Шайба | 1 |
| 5 | R8440-921201 | Штанга комплект | 1 | 7-1-6-1 | ----- | | | 13 | R8SFDD06-40B8.8 | Винт | 1 |
| 5-1 | R8440-921203 | Штанга+направл.вала | 1 | 7-1-6-2 | ----- | | | 14 | PR8462-691501 | Лейбл | 1 |
| 5-1-1 | R8201-691101 | Заглушка штанги | 1 | 7-1-6-3 | ----- | | | | | | |
| 5-1-2 | R8061-921201 | Штанга пустая | 1 | 7-2 | PR9440-923109 | Гайка головки | 1 | | | | |
| 5-1-3 | PR8331-921201 | Направляющая вала | 1 | 7-2-1 | PR8313-923101 | Корпус гайки | 1 | | | | |
| 5-2 | PR9330-903101 | Накладка штанги | 1 | 7-2-2 | R9206-923101-01 | Винт | 1 | | | | |
| 5-3 | R9089-921101 | Вал гибкий штанги | 1 | 7-2-3 | R9025-923101 | Заглушка | 1 | | | | |
| 5-4 | R9RJ04-08S | Заклепка | 1 | 8 | PR8440-921202 | Рукоятка управления компл. | 1 | | | | |
| 5-5 | R9RJ04-06D | Заклепка | 1 | 8-1 | PR8001-921202 | Рукоятка правая полов. | 1 | | | | |
| 5-6 | R8291-923101 | Кронштейн кожуха | 1 | 8-2 | PR8087-921201 | Стопорный рычаг | 1 | | | | |
| 5-7 | PR9440-923136 | Вал выходной компл. | 1 | 8-3 | PR9042-923107 | Ползунок выключателя | 1 | | | | |
| 5-7-1 | R9334-923103 | Кольцо | 1 | 8-4 | PR8301-921201 | Контактный блок | 1 | | | | |
| 5-7-2 | R9202-923101 | Шайба | 1 | 8-5 | R8323-921201 | Пружина стопора | 1 | | | | |
| 5-7-3 | R9211-921101 | Подшипник | 2 | 8-6 | R8342-921201 | Курок | 1 | | | | |
| 5-7-4 | R9334-921102 | Муфта | 1 | 8-7 | R8342-921202 | Пружина рычага газа | 1 | | | | |
| 5-7-5 | PR9208-921101 | Шайба | 3 | 8-8 | PR8044-921201 | Рычаг газа | 1 | | | | |
| 5-7-6 | R9085-923101 | Вал выходной | 1 | 8-9 | PR8001-921201 | Рукоятка левая полов. | 1 | | | | |
| 6 | PR8440-691104 | Рукоятка рабочая комплект | 1 | 8-10 | R8SNAB30-12B | Винт | 4 | | | | |
| 6-1 | R8SFDD06-65B8.8 | Винт | 1 | 8-11 | R8WF-05B | Шайба | 2 | | | | |
| 6-2 | PR8003-522202 | Рукоятка рабочая | 1 | 8-12 | R8SDAA50-08B | Винт | 2 | | | | |
| 6-3 | PR8313-522201 | Гайка | 1 | 8-13 | R8413 921201 | Трос газа | 1 | | | | |
| 6-4 | R8NA-06B-1005 | Винт | 1 | 8-14 | R8413-921202 | Провод выключения | 1 | | | | |
| 6-5 | PR8020-522201 | Оболочка рукоятки | 1 | 8-15 | PR9060-923101 | Оболочка троса газа | 1 | | | | |
| 7 | PR8440-923140 | Триммерная головка | 1 | 9 | PR9440-923144 | Кожух комплект | 1 | | | | |

| | | | | | | | | | | | |
|-------|---------------|---------------------------|---|-----|----------------|----------------------|---|--|--|--|--|
| 7-1 | PR8440-923119 | Корпус головки с катушкой | 1 | 9-1 | PR9185-923102 | Кожух тримм. головки | 1 | | | | |
| 7-1-1 | PR9331-923101 | Направляющая катушки | 1 | 9-2 | R8SJD05-16B8.8 | Винт | 2 | | | | |
| 7-1-2 | R9213-923101 | Направляющая лески | 2 | 9-3 | R9231-923101 | Нож кожуха | 1 | | | | |