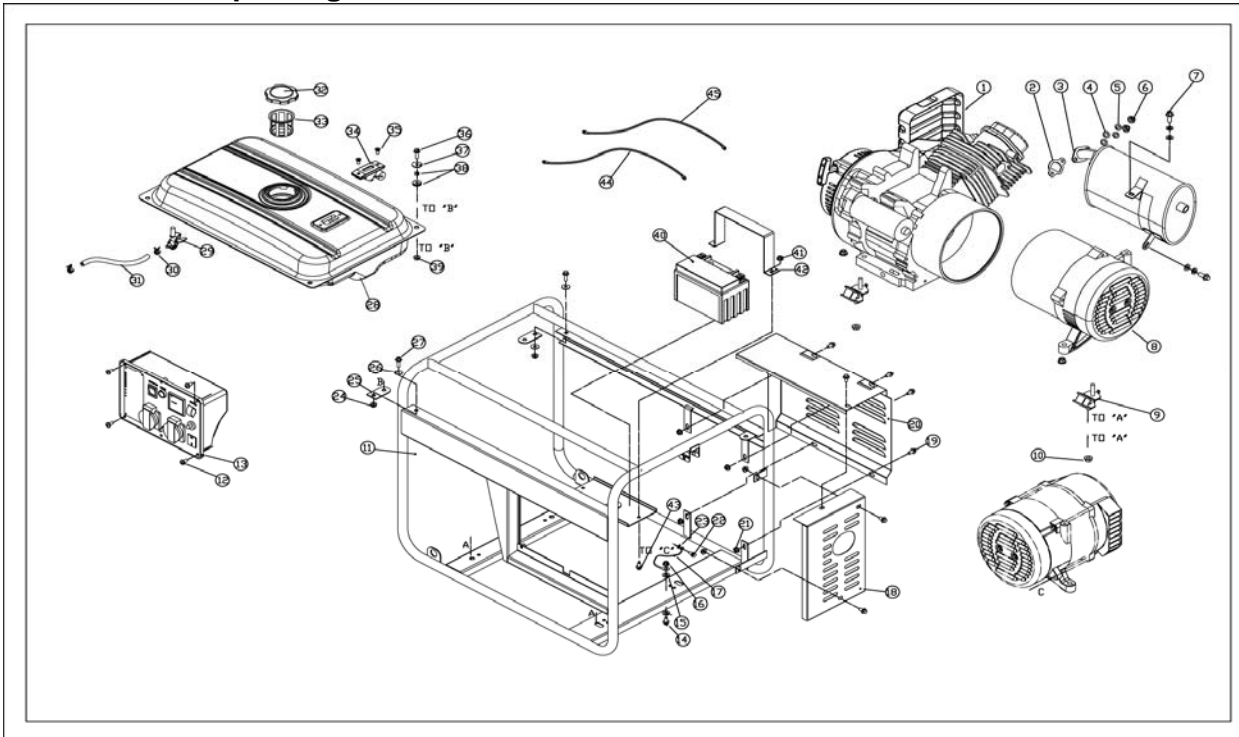
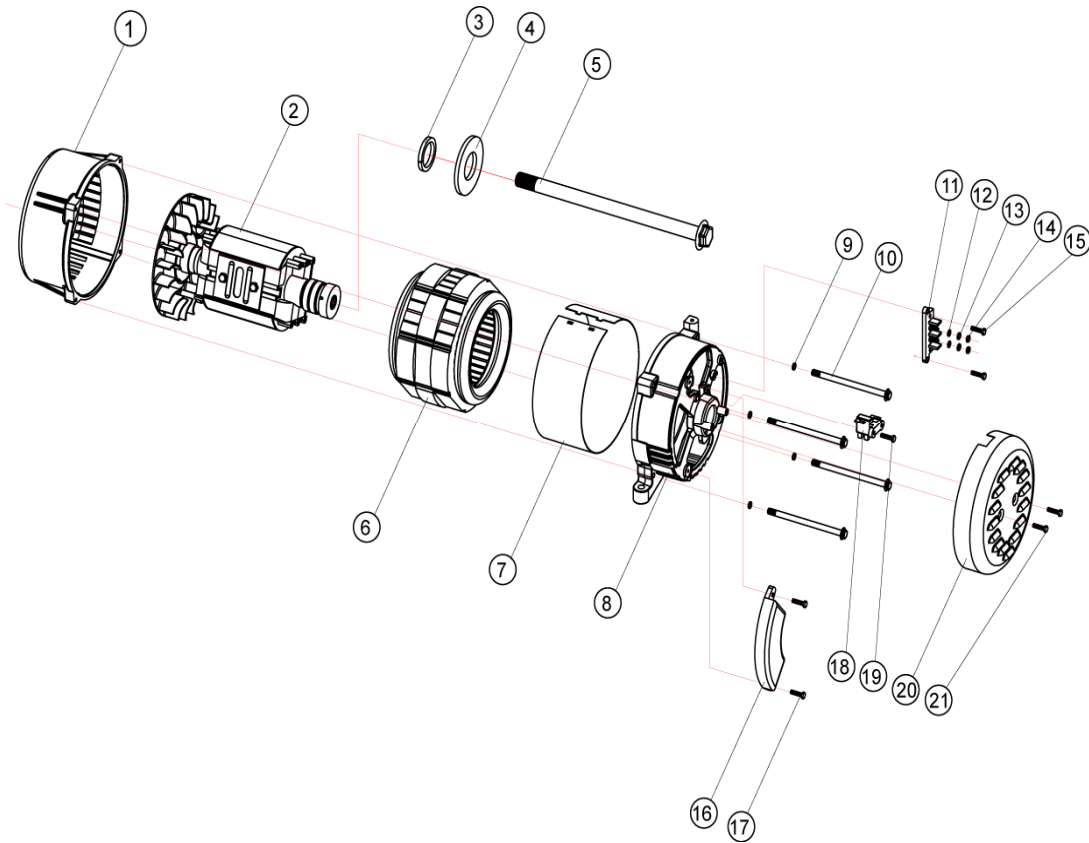


# GG7200E+B Exploding View



序号	编号 CODE	名称 DESCRIPTION	英文名称 DESCRIPTION	数量 QTY.	备注 MARK
1	2EP3904501	UP188E汽油机组动力半成品V3/3000	UP188Egasoline engine	1	另外:导风罩及手拉盘颜色可选
	2EP3904601	UP188E汽油机组动力半成品V3/3600			
2	3A3005006	消声器垫片	Muffler washer	1	
3	3C2172201	消声器Φ190*140	muffler	1	
	3C2172301	消声器(EPA 带催化剂)Φ190*140			
4	3S35081	平垫 Φ8	washer Φ8	8	
5	3S31082	弹垫 Φ8	spring washer Φ8	8	
6	3S12081	法兰螺母M8	Nut M8	2	
7	3S22080201	法兰螺栓M8×20	flange bolt M8*20	2	
8	3VDJ050(虚拟编码)	5.0KW电机总成Φ190×140	alternator assem Φ190*140	1	
9	3C3102	5kw汽油机组减震垫	shock absorber	2	
10	3S12081	法兰螺母M8	Nut M8	8	
11	3JGG62E	5KW汽油机组机架焊合	Frame	1	可选:颜色
12	3S27060122	十字半圆头螺丝M6×12	screw M6*12	4	
13	3MGG72	5.5KW控制面板总成	control panel assem	1	可选:插座种类,电压参数与电机匹配
14	3S22060121	法兰螺栓M6×12	flange bolt M6*12	1	
15	3S39061	齿形垫片	gasket	2	
16	3S12061	法兰螺母M6	Nut M6	1	
17	3C5230001	12cm接地线	Grounding wire	1	
18	3C23004	3-5KW消声器边罩	Muffler hood	1	默认为黑色,颜色可选
19	3S22060121	法兰螺栓M6×12	flange bolt M6*12	7	
20	3C23006	3-5KW消声器外罩	Muffler hood	1	默认为黑色,颜色可选
21	3S12061	法兰螺母M6	Nut M6	7	
22	3S22080121	法兰螺栓M8×12	flange bolt M8*12	1	
23	3S39083	齿形垫片Φ8	Gasket M8	1	
24	3S12081	法兰螺母M8	Nut M8	2	
25	含入3JGG62E	油箱固定片2	Fuel stator	2	
26	3S3606118	加大平垫φ6×φ18	Plain washer M6* φ8	2	
27	3S22060121	法兰螺栓M6×12	flange bolt M6*12	2	
28	3C1125	25L油箱	Fuel tank 25L	1	可选:颜色
29	3C13006	油开关总成	Fuel tank cock assem	1	
30	3A2006001	卡箍	Clamp	2	
31	3B0111007	油管	Fuel pipe	1	
32	3C13003	油箱盖总成	Fuel tank cap assem	1	
33	3C13010	油箱滤网	Strainer	1	
34	3C13001	油位器总成	Fuel marker	1	
35	3S27050122	十字半圆头螺钉M5×12	Screw M5*12	2	
36	3S22060251	法兰螺栓M6×25	Flange bolt M6*25	4	
37	3S3606118	加大平垫φ6×φ18	Plain washer M6×φ18	4	
38	3C13008	油箱减震垫圈	Shock absorberφ8	4	
39	3S12061	法兰螺母M6	Nut M6	4	
40	3C5112012	12AH电瓶	Battery12AH	1	
41	3S12061	M6法兰螺母	Nut M6	2	
42	3JPJ01001	12AH电瓶压板	Fixation of power supply	1	
43	3S22060121	M6×12法兰螺栓	Flange bolt M6*12	2	
44	3C5220700	电瓶线(红色)			
45	3C51210700	电瓶线(黑色)			

## 5.0KW有刷电机V轴爆炸图

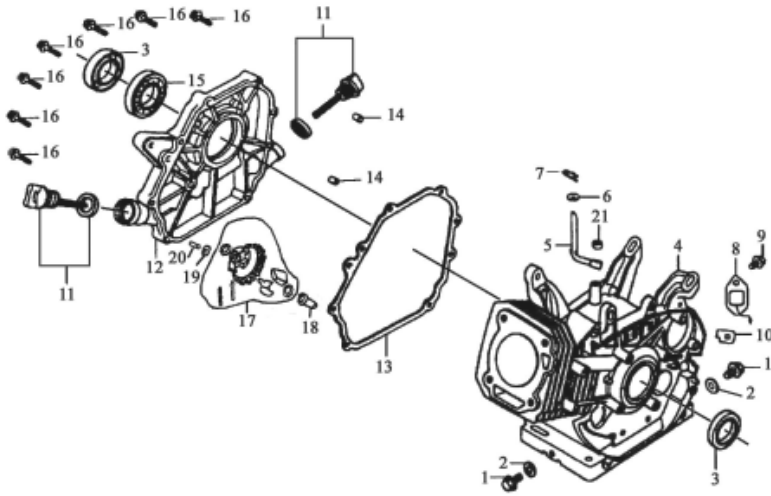


序号	编号	名称	英文名称	数量	备注
	CODE	DESCRIPTION	DESCRIPTION	QTY.	REMARK
1	3C4101002	5Kw电机前端盖	alternator front cover	1	φ 190
2	2B0501	5.0KW1#线转子总成190×140	rotor assy	1	根据所配输出轴形式选型
3	3S31102	弹垫φ10	spring washer φ10	1	
4	3S3610126	加大平垫φ10*φ26	plain washer φ10*φ26	1	
5	3S22102652	M10公制转子螺栓265		1	
6	2A0501	5.0KW1#线定子总成190×140	stator assy	1	根据电压/频率选型
7	3C42620130	电机护板620*130	protection board	1	
8	3C4102003	5Kw电机后端盖	alternator end cover	1	φ 190
9	3S31061	弹垫φ6	spring washer φ6	4	
10	3S22061752	后端盖法兰螺栓M6*175	flange bolt M6*175	4	
11	3C61015	接线架	connection pole	1	
12	3S35051	平垫φ5	plain washer φ5	2	
13	3S31051	弹垫φ5	spring washer φ5	2	
14	3S11051	六角螺母M5	nut M5	4	
15	3S22050121	法兰螺栓M5*12	flange bolt M5*12	2	
16	3C61012	5KwAVR	AVR	1	
17	3S22050121	法兰螺栓M5*12	flange bolt M5*12	2	
18	3C61014	碳刷	5kw carbon brush	1	
19	3S22050161	法兰螺栓M5*16	bolt M5*16	1	锁碳刷
20	3C4103002	5Kw后端盖罩	rear cover	1	
21	3S22050121	法兰螺栓M5*12	flange bolt M5*12	2	

# UP188(UP390)零部件配置表

## 1- 曲轴箱总成

### CRANKCASE ASSY

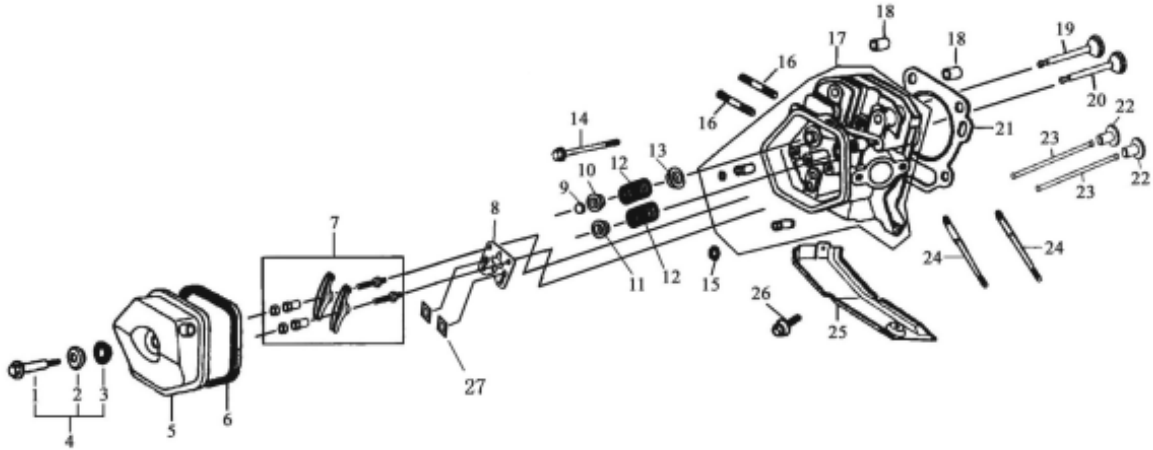


序号	编号	名称	英文名称	数量	备注
	CODE	DESCRIPTION	DESCRIPTION	QTY.	REMARK
1	3A3001001	放油螺塞M12×14	Drain plug M12×14	2	
2	3A3001002	放油螺塞垫圈	Washer	2	
3	3S61355208	曲轴油封35×52×8	Oil seal,crankshaft	2	
4	3A4101004	曲轴箱部件	Crankcase	1	
5	3A4001005	调速摆杆	Regulating sway bar	1	
6	3A3001006	调速摆杆垫片	Washer	1	Φ16×Φ8.5×1
7	3A3001007	调速摆杆锁夹	Split pin	1	
8	3A2004008	单向导通阀	Diode	1	不带油位器时无
9	3S22060081	法兰螺栓M6×8	Bolt M6×8	1	
10	3A3001010	曲轴箱橡胶圈	Seal	1	
11	3A4001200	机油尺总成(27mm)	Oil plug	2	
12	3A4001012A	曲轴箱盖部件(连体)	Crankcase cover	1	
13	3A4001013	曲轴箱垫片	Gasket,crankcase	1	
14	3S5108014	定位销Φ8×14	Set pinΦ8×14	2	
15	3S7106207	轴承6207	Bearing 6207	1	
16	3S22080351	螺栓M8×35	Bolt M8×35	7	
17	3A4001100	调速从动齿轮总成	Driven gear assy	1	
18	3A3001017	调速推盘	Sliding sleeve	1	
19	3A3001009	调速轴卡圈	Snap ring	1	
20	3A3001008	调速轴	Regulating shaft	1	
21	3S62081404	摆杆油封8×14×4	sway bar	1	

# UP188(UP390)零部件配置表

## 2- 气缸盖 气缸盖罩总成

### CYLINDER HEAD & CYLINDER HEAD COVER ASSY

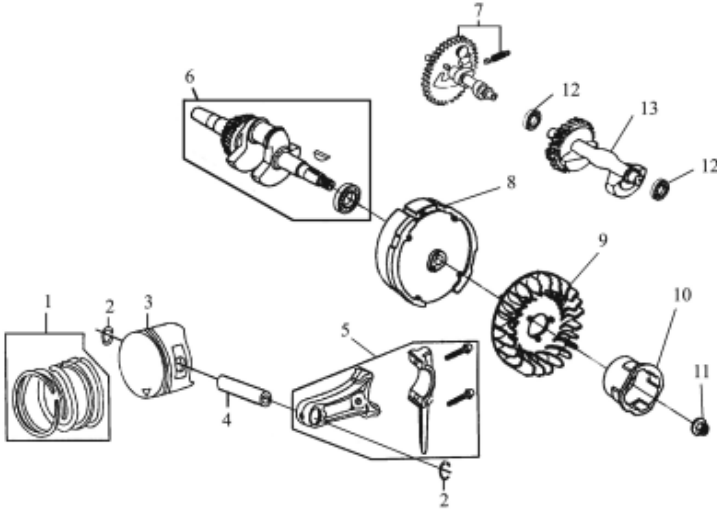


序号	编号	名称	英文名称	数量	
	CODE	DESCRIPTION	DESCRIPTION	QTY.	
1	3A3002001	气缸盖罩螺栓	Bolt	1	
2	3A3002002	气缸盖罩螺栓垫片	Washer	1	
3	3A3002003	橡胶圈	Rubber seal	1	
4	3A3002001	气缸盖罩螺栓组件	Bolt assy	1	
5	3A3002100	气缸盖罩总成	Cylinder head cover	1	
6	3A3002006	气缸盖罩密封圈	Gasket	1	
7	3A3002200	气门摇臂总成	Valve rocket assy	1	
8	3A3002008	推杆导板	Push guide	1	
9	3A3002009	排气门顶帽	Cap	1	
10	3A3002010	排气门弹簧座	Exhaust spring seat	1	
11	3A3002011	进气门弹簧座	Intake spring seat	1	
12	3A3002012	气门弹簧	Valve spring	2	
13	3A3002013	排气门弹簧下座	Spring retainer	1	
14	3S22100801	螺栓M10×80	Bolt M10×80	4	
15	3A3002015	进气门导管油封	Seal	1	
16	3S25080552	螺柱M8×55	Stud M8×55	2	
17	3A4102017	气缸盖部件	Cylinder head assy	1	
18	3S5112020	定位销12×20	Pin 12×20	2	
19	3A4002019	排气门	Exhaust valve	1	
20	3A4002020	进气门	Intake valve	1	
21	3A4102018	气缸盖密封垫	Cylinder head gasket	1	
22	3A3002022	挺柱	Tappet	2	
23	3A4002023	推杆	Pusher	2	
24	3S25681061	螺柱AM6-8×106	Stud AM6-8×106	2	
25	3A4002024	下导风罩	Lead wind cover	1	
26	3S22060121	螺栓M6×12	Bolt M6×12	1	
27	3A2002027	尼龙衬套	Nylon, lining	2	

## UP188(UP390)零部件配置表

### 3- 曲轴 活塞连杆 凸轮轴总成 飞轮组件

CRANKSHAFT, PISTON, CONNECTING, CAMSHAFT  
ASSY & FLYWHEEL ASSY



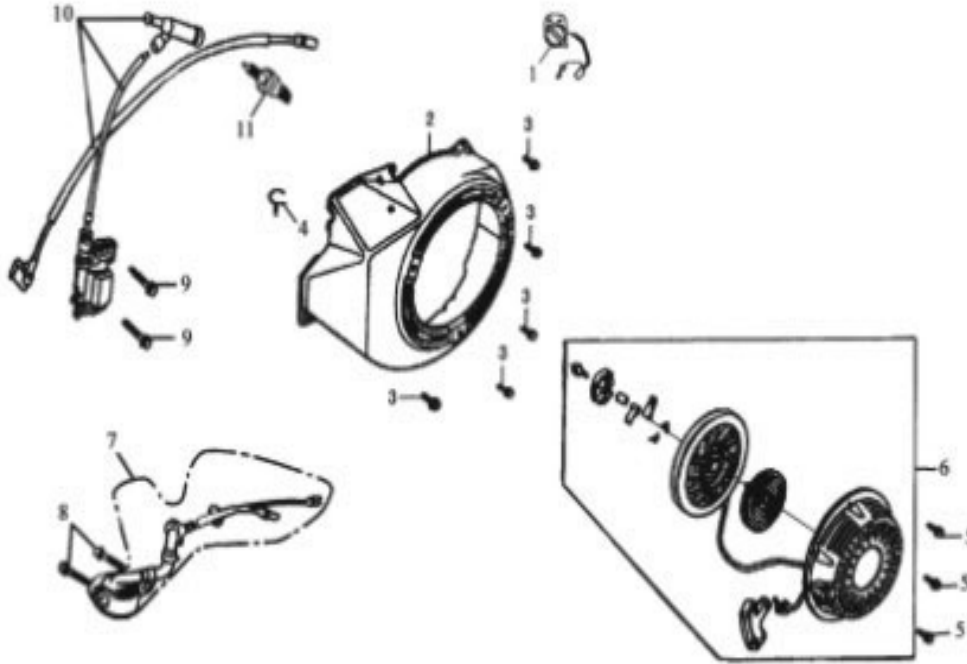
序号	编号	名称	英文名称	数量	
	CODE	DESCRIPTION	DESCRIPTION	QTY.	
1	3A4103100	活塞环组	Piston ring set	1	
2	3A4003002	活塞销挡圈	Piston pin circlip	2	
3	3A4103003	活塞	piston	1	
4	3A4003004	活塞销	Piston pin	1	
5	3A4003200	连杆总成	Connect rod assy	1	
6	3A40033001	340曲轴V1	Cranshaft assy	1	
	3A40033002	340曲轴V2			
	3A40033003	340曲轴V3			
	3A40033004	340曲轴V5			
	3A4003300A	340曲轴P1			
	3A4003300B	340曲轴P2			
	3A4003300C	340曲轴P4			
	3A4003300P	340曲轴Q1			
	3A4003300Q	340曲轴Q2			
7	3A4103400	凸轮轴总成	Camshaft assy	1	
8	3A4003008	飞轮组件	Flywheel	1	
9	3A4003009	飞轮风扇	Flywheel fan	1	
10	3A4003010	起动套	Starting flange	1	
11	3A3003011	飞轮螺母M16×1.25	Nut M16×1.25	1	
12	3S7106202	轴承6202	Bearing 6202	2	
13	3A4003500	平衡轴总成	Balancing shaft	1	

GG7200

# UP188(UP390)零部件配置表

## 4- 反冲起动机部件 点火线圈组件

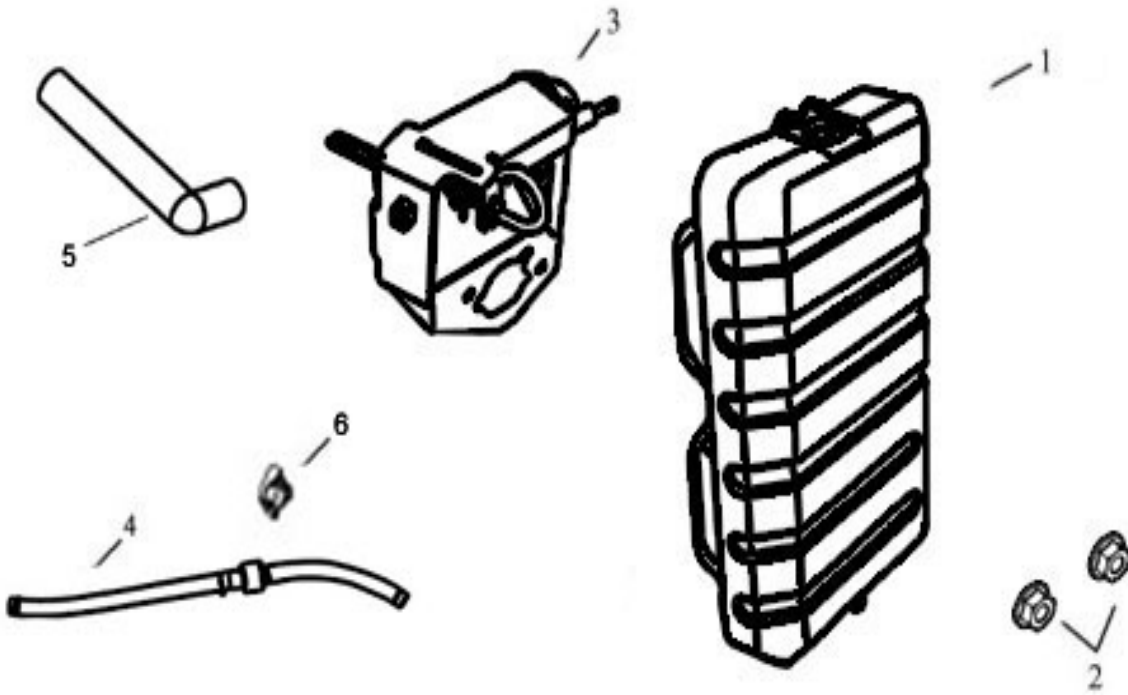
### RECOIL STARTER & IGNITION COIL ASSY



序号	编号	名称	英文名称	数量	备注
	CODE	DESCRIPTION	DESCRIPTION	QTY.	REMARK
1	3A2004001	点火开关	Engine switch	1	电起动时无
	3A2004014	导风罩堵块		1	电起动时
2	3A4004400B	导风罩(红)	Fan hood assy	1	
	3A4004400C	导风罩(201C暗红)			
	3A4004400D	导风罩(黑)			
	3A4004400E	导风罩(黄)			
	3A4004400F	导风罩(蓝)			
	3A4004400G	导风罩(165C橙)			
	3	3S22060121	螺栓M6×12	Bolt M6×12	5
4	3A3006021	燕子线夹	Clip	2	
5	3S22060081	法兰螺栓M6×8	Bolt M6×8	4	
6	3A4004100A	手拉盘(雅玛款)(红)	Recoil starter assy	1	
	3A4004100B	手拉盘(雅玛款)(黑)			
	3A4004100C	手拉盘(雅玛款)(黄)			
	3A4004100P	手拉盘(本田款)(红)			
	3A4004100Q	手拉盘(本田款)(黑)			
	3A4004100R	手拉盘(本田款)(黄)			
7	3A3004200	机油传感器总成	Oil sensor	1	
8	3S22060141	螺栓M6×14	Bolt M6×14	2	不带油位器时无
9	3S22060251	螺栓M6×25	Bolt M6×25	2	
10	3A4004300	一体化点火线圈	Ignition coil assy	1	
11	3A3004013	火花塞F7RTC	Spark plug F7RTC	1	
	3A3004013A	火花塞F7TC			

# UP188(UP390)零部件配置表

## 5- 空气滤清器总成 AIR CLEANER ASSY

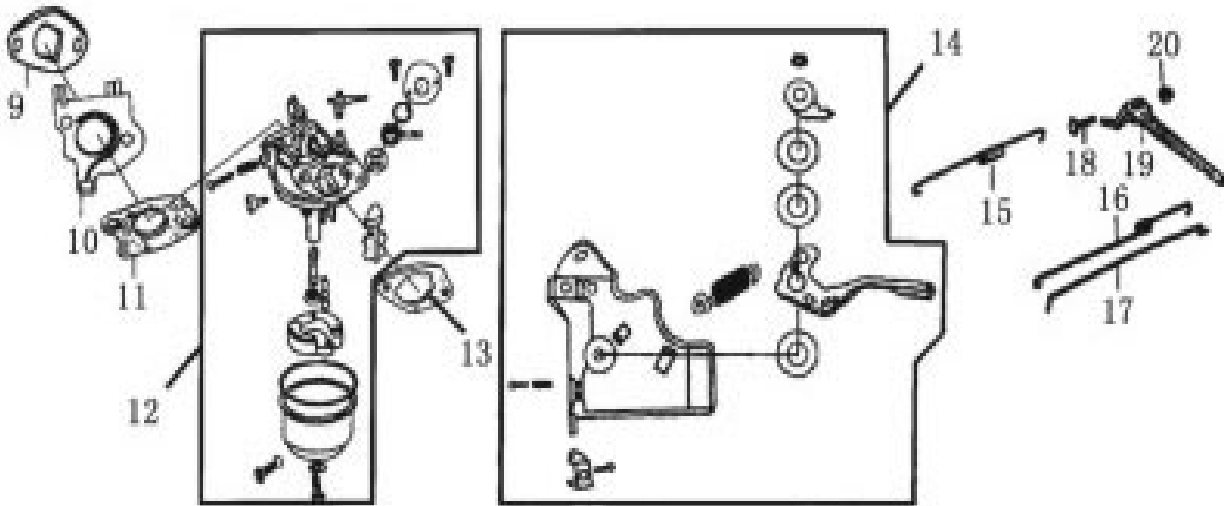


序号	编号	名称	英文名称	数量	
	CODE	DESCRIPTION	DESCRIPTION	QTY.	
1	3A3005100A	空气滤清器总成(机组)	Air cleaner assy	1	
2	3S12061	螺母M6	Nut M6	2	
3	3S22060221	法兰螺栓M6×22	Bolt M6×22	1	
4	3A3006600	单向阀总成		1	
5	3A3005004A	呼吸管(机组)	Air duck	1	
6	3A3006022	双扣线夹(单向阀夹)	Clip	1	
	012040510100	空滤滤沁(机组)		1	

# UP188(UP390)零部件配置表

## 6- 燃油供油系统

### FUEL SUPPLY SYSTEM



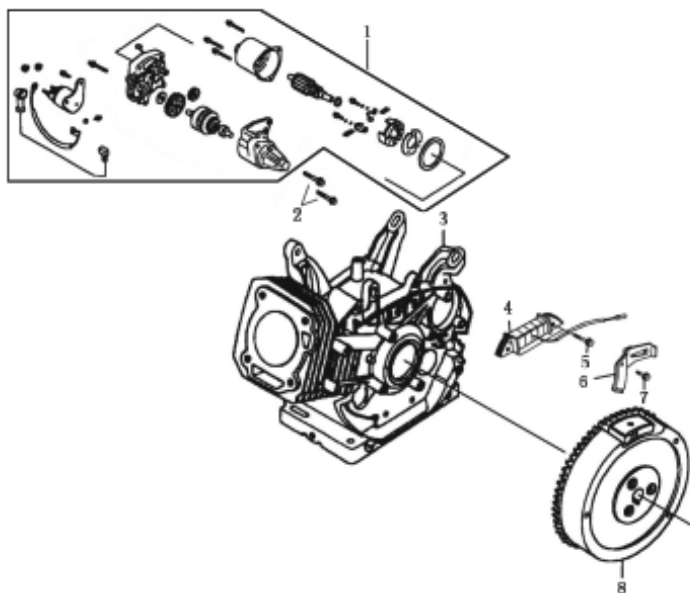
序号	编号	名称	英文名称	数量	
	CODE	DESCRIPTION	DESCRIPTION	QTY.	
9	3A4006010	进气口垫片	Inlet gasket	1	
10	3A4106011	化油器接块	Connecting block	1	
11	3A4106012	化油器垫片	Carburetor gasket	1	
12	3A4106200B	化油器总成	Carburetor assy	1	
13	3A3006014	空滤器垫片	Gasket,air cleaner	1	
14	3A4006300	调速控制组件(机组)	Regulating control assy	1	
15	3A4006016	调速弹簧	Back spring	1	
16	3A4006017	节气门复位弹簧	Regulating spring	1	
17	3A4006018	调速拉杆	Pulling rod	1	
18	3A2006019	调速臂紧固螺栓	Lock bolt	1	
19	3A4006020	调速臂	Regulating arm	1	
20	3S12061	螺母M6	Nut M6	1	



# UP188(UP390)零部件配置表

## 7- 起动机及发电机系统

### STARTER & GENERATOR ASSEMBLY



序号	编号	名称	英文名称	数量	
	CODE	DESCRIPTION	DESCRIPTION	QTY.	
1	3A4007100	电起动机总成	Starting motor assy	1	
2	3S22080351	螺栓M8×35	Bolt M8×35	2	
3	3A4107008	电起动机体	Crankcase	1	
4	3A3007400	起动机继电器	Relay	1	
5	3S22060352	螺栓M6×35	Bolt M6×35	2	
6	3A4007011	线压板	Clamper, cord	1	
7	3S22060121	螺栓M6×12	Bolt M6×12	2	
8	3A4007300	电起动机飞轮总成	Flywheel	1	