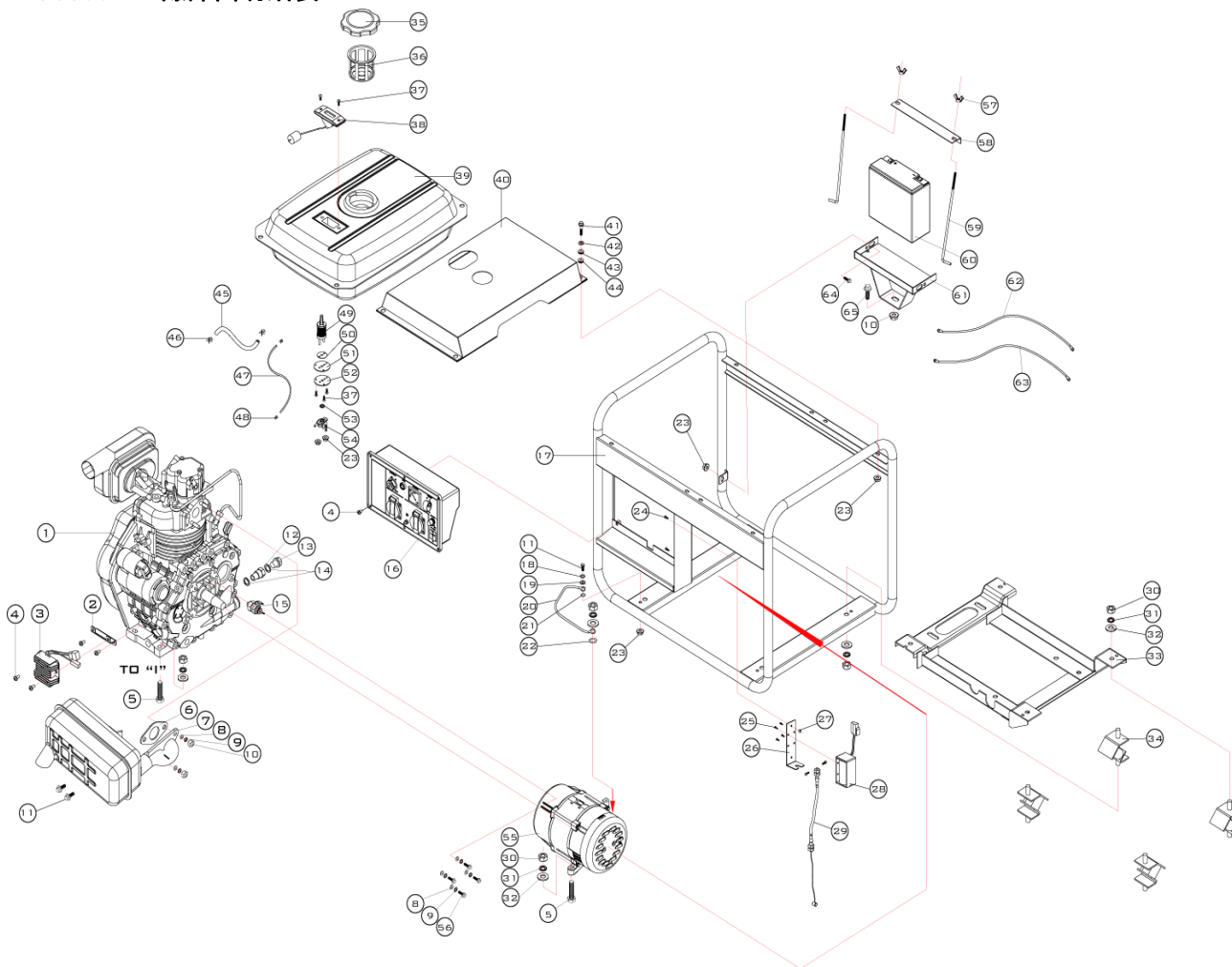


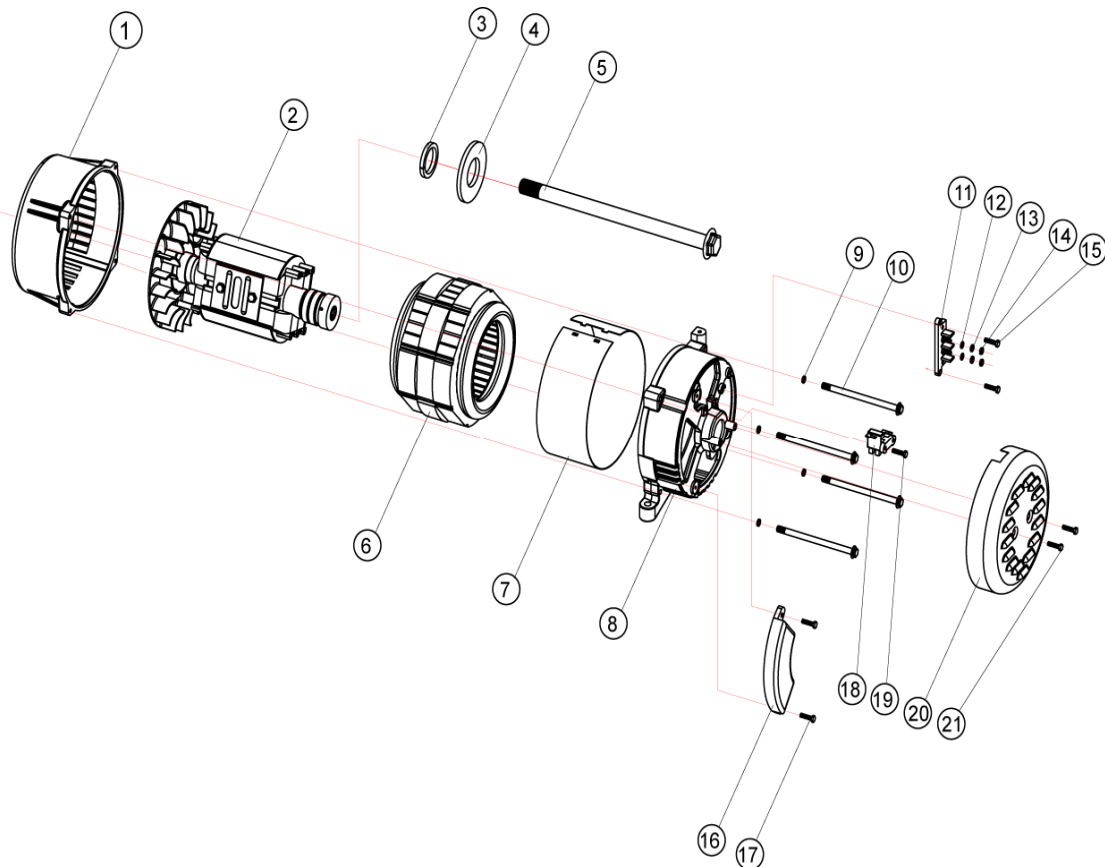
# DG3600E+B爆炸图明细表



序号	编号 CODE	名称 DESCRIPTION	英文名称 DESCRIPTION	数量 QTY.	备注 MARK
1	2ED3104	UD178柴油机组电起动力半成品	UD178 diesel engine	1	可选:颜色/输出轴/.....
2	3C61010	整流稳压器支架	Regulator stay	1	
3	3C61009	整流稳压器	Regulator	1	
4	3S27060122	半圆头螺钉M6×12	Screw M6*12	8	
5	3S21100401	普通螺栓M10X40(白)	Bolt M10×40	6	
6	3B0103005	消声器垫片	Muffler washer	1	
7	3C2236001	消声器(无网罩)	muffler	1	
8	3S35081	平垫圈(白)Φ8	washer Φ8	6	
9	3S31082	弹垫圈(彩)Φ8	spring washer Φ8	6	
10	3S13081	带齿法兰螺母(白)M8	Nut M8	3	
11	3S22060141	法兰螺栓(白)M6×14	Bolt M6×14	3	
12	3C61006	放油接管(短)	pipe joint	1	
13	3B0101001	放油螺塞	Drain plug	1	
14	3B0101002	放油螺塞垫片(铜)	washer	2	
15	3C61004	机油压力报警器	oil pressure alarm	1	
16	3MDG36	柴油3.0KW雅马款面板	panel assy	1	可选:插座/电压/DC.....
17	3JDG36L	3KW柴油机架(小面板)	Frame	1	可选:颜色
18	3S31062	弹垫圈(彩)Φ6	spring washer Φ6	1	
19	3S35061	平垫圈(白)Φ6	washer Φ6	1	
20	3C5230003	接地线 15CM	Grounding wire 15CM	1	
21	3S39061	齿形垫圈(白)Φ6	gasket Φ6	1	
22	3S31103	弹垫圈(黑)(外齿)Φ10	gasket Φ10	1	
23	3S13061	法兰螺母(白)M6	Nut M6	11	
24	3S27040082	半圆头螺钉(彩)M4×8	Screw M4*8	4	
25	3S28030082	沉头螺钉(彩)M3×8	Screw M3*8	4	
26	3C61008	电磁铁支架		1	
27	3S11042	普通六角螺母(彩)M4	Nut M4	2	
28	3C61007	电磁铁		1	
29	3C61001	油门线 180*250(双头)		1	
30	3S11101	普通六角螺母(白)M10	Nut M10	14	
31	3S31102	弹垫圈(彩)Φ10	spring washer Φ10	14	
32	3S35101	平垫圈(白)Φ10	washer Φ10	14	
33	3JPJ05002	3KW柴油机架公共底座	combined foundation	1	
34	3C3106	减震垫	shock absorber	4	
35	3C13004	油箱盖	fuel tank cup assem	1	
36	3C19009	柴油小过滤杯	filter cup	1	

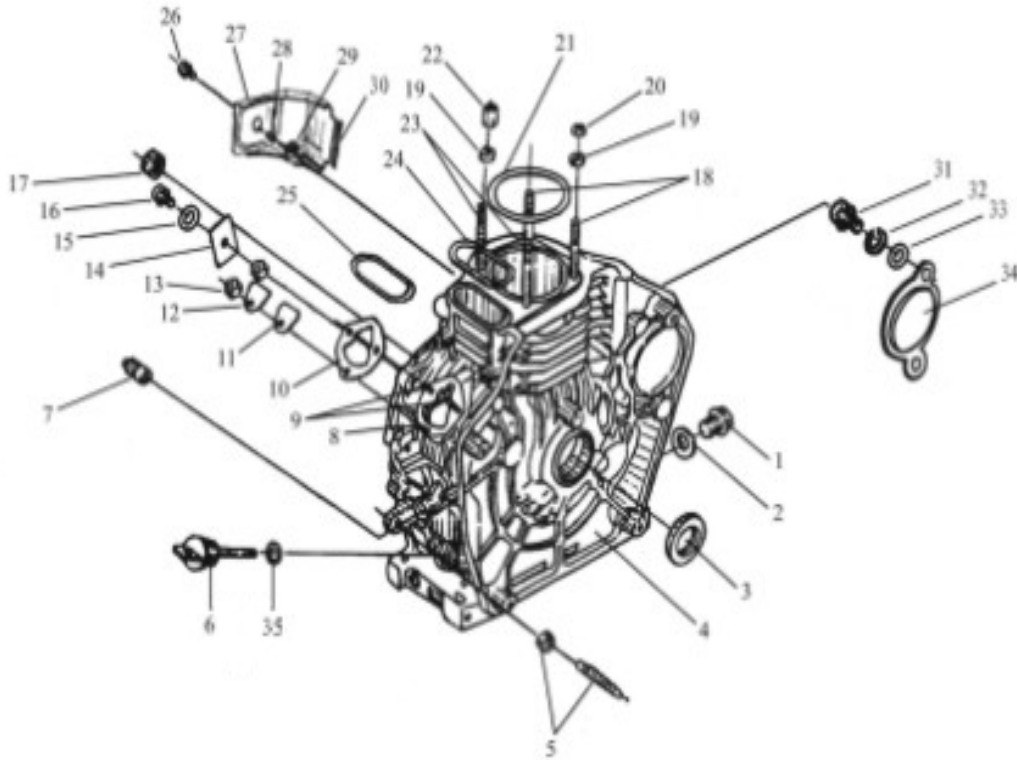
37	3S27050082	半圆头螺钉 ( 彩 ) M5*08	Screw M5*08	2	
38	3C13001	油标	fuel marker	1	
39	3C1212	油箱11.5L	fuel tank	1	可选:颜色
40	3C1402	上盖板	cover board	1	可选:颜色
41	3S22060251	法兰螺栓 ( 白 ) M6*25	Bolt M6*25	8	
42	3S3606118	大平垫圈 ( 白 ) Φ6×Φ18	washer Φ6	8	
43	3B0201028	隔震垫块	Shock absorber	8	
44	3B0201027	引风板衬套	Air gover collar	8	
45	3B0111014	输油管Φ7.5	Fuel pipe	1	
46	3B0111013	输油管卡箍	Clamp	2	
47	3B0111007	回油管Φ4.5	Fuel retum pipe	1	
48	3B0111006	回油管卡箍	Clamp	2	
49	3B0111016	柴油滤清器	Filter element assem	1	
50	3B0111015	柴油滤清器垫片	Fuel filter gasket	1	
51	3C13013	联接盘垫片B	connection gasket B	1	
52	3C13011	联接盘(铁片)	connection board	1	
53	3B0111012	O型密封圈13.2*1.8	O-ring 13.2*1.8	1	
54	3B0111011	油箱开关	Fuel tank cock assem	1	
55	11032	3.2KW电机总成Φ190*120	alternator assem Φ190*120	1	可选:有刷或无刷/电压/频率/线型
56	3S22080351	法兰螺栓 ( 白 ) M8*35	Bolt M8*35	4	
57	3S14062	蝶形螺母 ( 彩 ) M6	wing nut	2	
58	3JP01002	电瓶压板	Fixation of power supply	1	
59	3JP03003	柴油机组电瓶拉钩			
60	3C5120012	20AH电池	Battery 20AH	1	
61	3JP02002	电瓶架			
62	3C5210500	电瓶线 ( 黑色 ) 500MM		1	
63	3C5220500	电瓶线 ( 红色 ) 500MM		1	
64	3S22060121	法兰螺栓 ( 白 ) M6*12	Bolt M6*12	1	
65	3S22080121	法兰螺栓 ( 白 ) M8*12	Bolt M8*12	1	

### 3.2KW有刷电机V轴爆炸图



序号	编号	名称	英文名称	数量	备注
	CODE	DESCRIPTION	DESCRIPTION	QTY.	REMARK
1	3C4101002	5Kw电机前端盖	alternator front cover		
2	2B0321	3.2KW1#线转子总成φ190×95	rotor assy	1	根据所配输出轴形式选型
3	3S31102	弹垫φ10	spring washer φ10	1	
4	3S3610126	加大平垫φ10*φ26	plain washer φ10*φ26	1	
5	3S22102202	M10公制转子螺栓220	ROTOR FOR BOLT	1	
6	2A0321	3.2KW1#线定子总成φ190×95	stator assy	1	根据电压/频率选型
7	3C42620085	电机护板620*85	protection board	1	
8	3C4102003	5Kw电机后端盖	alternator end cover	1	φ 190
9	3S31061	弹垫φ6	spring washer φ6	4	
10	3S22061402	后端盖法兰螺栓M6*140	flange bolt M6*140	4	
11	3C61015	接线架	connection pole	1	
12	3S35051	平垫φ5	plain washerφ5	2	
13	3S31051	弹垫φ5	spring washer φ5	2	
14	3S11051	六角螺母M5	nut M5	4	
15	3S22050121	法兰螺栓M5*12	flange bolt M5*12	2	
16	3C61012	5KwAVR	AVR	1	
17	3S22050121	法兰螺栓M5*12	flange bolt M5*12	2	
18	3C61014	碳刷	5kw carbon brush	1	
19	3S22050161	法兰螺栓M5*16	bolt M5*16	1	锁碳刷
20	3C4103002	5Kw后端盖罩	rear cover	1	低噪音时不配置
21	3S22050121	法兰螺栓M5*12	flange bolt M5*12	2	低噪音时不配置

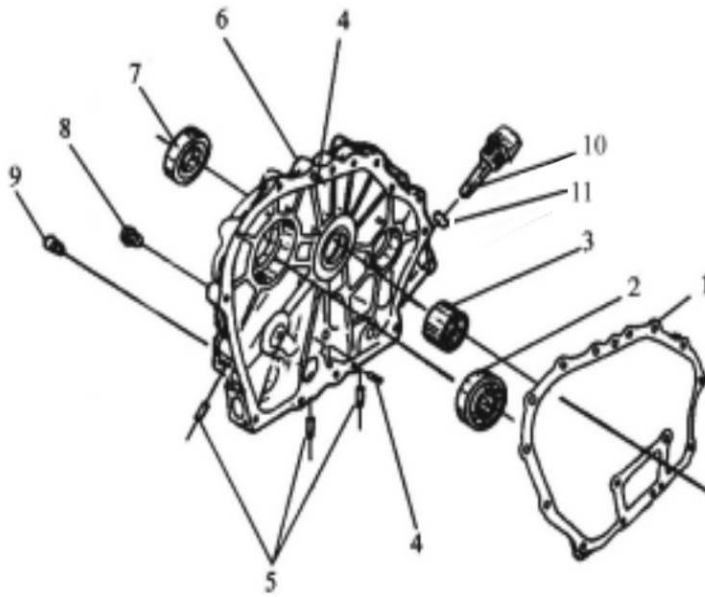
# 1. 曲轴箱体 CYLINDER BLOCK ASSEMBLY



序号	编号	名称	英文名称	数量	备注
	CODE	DESCRIPTION	DESCRIPTION	QTY.	REMARK
1	3B0101001	放油螺塞	Drain plug	1	
2	3B0101002	放油螺塞垫片	Oil plug seal assem	1	
3	3S62304508	油封SG30×45×8	Oil seal SG 30×45×8	1	
4	3B0201004	曲轴箱	Crankcase	1	
5	3B0101005	油量控制器部件	Fuel controller assem	1	
6	3B0201100	机油尺	Oil filler cap assy	1	
7	3S720794108	滚针轴承7941/8	Needle bearing 7941/8	2	
8	3B0101008	喷油泵紧固螺柱 (短)	Stud plate (short)	1	
9	3B0101009	喷油泵紧固螺柱 (长)	Stud plate (long)	2	
10	3B0101010A	喷油泵垫片0.1	Fuel injection pump gasket0.1	When necessary	视情况而定
	3B0101010B	喷油泵垫片0.2	Fuel injection pump gasket0.2		
	3B0101010C	喷油泵垫片0.3	Fuel injection pump gasket0.3		
	3B0101010D	喷油泵垫片0.4	Fuel injection pump gasket0.4		
	3B0101010E	喷油泵垫片0.5	Fuel injection pump gasket0.5		
11	3B0101011	喷油泵密封垫片	Seal gasket	1	
12	3B0101012	喷油泵密封板	Seal plate	1	
13	3S12062	法兰螺母M6	Nut M6	2	
14	3B0101014	止推片	Retainer	1	

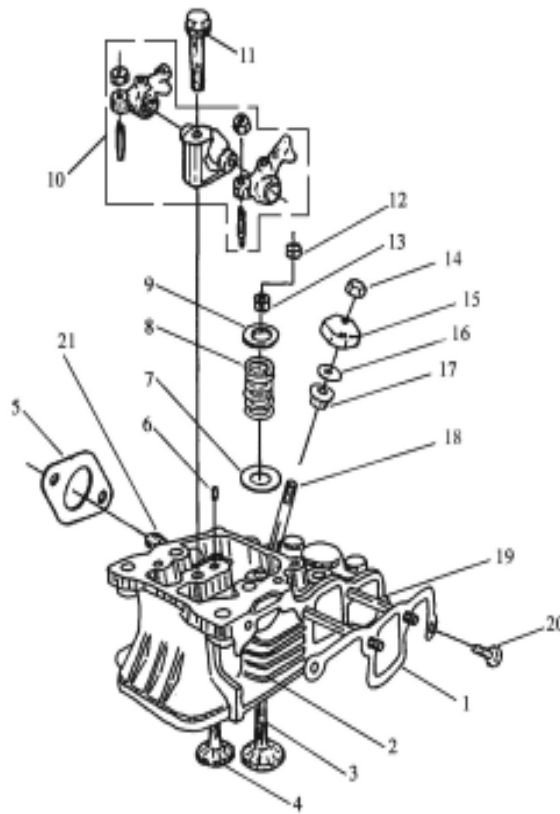
15	3S35082	平垫圈8	Washer	1	
16	3S22080122	螺栓M8×12	Bolt M8×12	1	
17	3S723794115	滚针轴承37941/15	Needle bearing 37941/15	1	
18	3B0201018	气缸盖螺柱 (短)	Cylinder head stud (short)	2	
19	3B0201019	气缸盖螺母垫片	Cylinder head washer	4	
20	3B0201020	气缸盖螺母 (短)	Cylinder head nut (short)	2	
21	3B0201021A	气缸盖垫片0.1	Cylinder head gasket0.1	When necessary	视情况而定
	3B0201021B	气缸盖垫片0.2	Cylinder head gasket0.2		
	3B0201021C	气缸盖垫片0.3	Cylinder head gasket0.3		
	3B0201021D	气缸盖垫片0.4	Cylinder head gasket0.4		
	3B0201021E	气缸盖垫片0.5	Cylinder head gasket0.5		
22	3B0201022	气缸盖螺母 (长)	Cylinder head nut (long)	2	
23	3B0201023	气缸盖螺柱 (长)	cylinder head stud (long)	2	
24	3B0201024	密封圈	Ring	1	
25	3B0201025A	密封圈垫片0.1	Ring gasket0.1	When necessary	视情况而定
	3B0201025B	密封圈垫片0.2	Ring gasket0.2		
26	3S22060142	法兰螺栓M6×14	Bolt M6×14	1	
27	3B0201026	引风板	Air gover	1	
28	3B0201027	引风板衬套	Air gover collar	1	
29	3B0201028	隔震垫块	Shock absorber	1	
30	3B0201029	隔震垫条	Shock absorber seat	1	
31	3S21100202	螺栓M10×20	Bolt M10×20	2	电启动时无
32	3S31102	弹垫Φ10	Washer	2	
33	3S35102	平垫Φ10	Washer	2	
34	3B0101030	堵盖	Cover	1	
35	3B0110008C	O形密封圈26*3.55	O-ring 26×3.55	1	

## 2. 侧盖总成 CYLINDER BLOCK COVER ASSEMBLY



序号	编号	名称	英文名称	数量	备注
	CODE	DESCRIPTION	DESCRIPTION	QTY.	REMARK
1	3B0202001	曲轴箱盖垫片	Crankcase gasket	1	
2	3S7106206	滚动轴承6206	Bearing 6206	1	
3	3B0202003	滑动轴承	Main bearing	1	
4	3S5108012	定位销8×12	Pin 8×12	2	
5	3B0102005	铝堵塞8	Plunger 8	3	
6	3B0202006	曲轴箱盖	Crankcase cover	1	
7	3S62304510	油封 SG 30×45×10	Oil seal SG 30×45×10	1	
8	3S22080382	螺栓M8×38	Bolt M8×38	15	
9	3B0102009	内六角螺塞	Plug	1	
10	3B0201100	机油尺	Oil filler cap assy	1	
11	3B0110008C	O形密封圈26×3.55	O-ring 26×3.55	1	

### 3. 气缸盖总成 CYLINDER HEAD ASSEMBLY

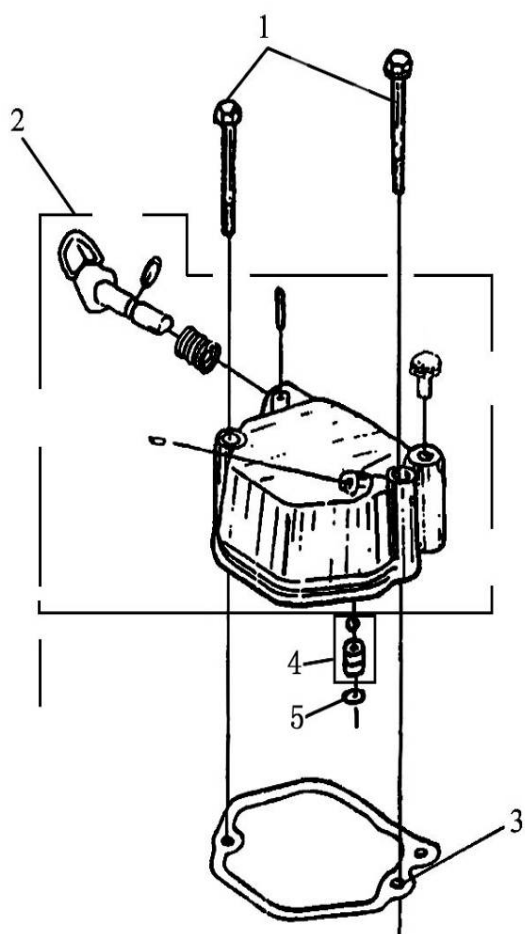


序号	编号	名称	英文名称	数量	备注
	CODE	DESCRIPTION	DESCRIPTION	QTY.	REMARK
1	3B0203001	进气口垫片	Air intake gasket	1	
2	3B0203002A	气缸盖部件(加大行程)	Cylinder head	1	
3	3B0203003	进气门	Intake valve	1	
4	3B0203004	排气门	Exhaust valve	1	
5	3B0103005	消声器垫片	Silencer gasket	1	
6	3S5104008	定位销4×8	Pin 4×8	1	
7	3B0103007	气门弹簧垫圈	Valve spring washer	2	
8	3B0203008	气门弹簧	Valve spring	2	
9	3B0203009	气门弹簧座	Valve spring retainer	2	
10	3B0203100A	气门摇臂总成(加大行程)	Rocker arm assy	1	
11	3B0103011	气门摇臂支座紧固螺栓	Rocker arm bolt	1	
12	3B0203012	气门调节垫块	Valve adjusting plate	2	
13	3B0203013	气门锁夹	Cotter	4	
14	3S12062	法兰螺母M6	Nut M6	2	
15	3B0103015	喷油器压板	Nozzle retainer	1	
16	3B01030161	喷油咀调整垫片0.1(加大行程)	Fuel nozzle gasket0.1	/hen necessa	视情况而定
	3B01030162	喷油咀调整垫片0.2(加大行程)	Fuel nozzle gasket0.2		
	3B01030163	喷油咀调整垫片0.3(加大行程)	Fuel nozzle gasket0.3		
	3B01030164	喷油咀调整垫片0.4(加大行程)	Fuel nozzle gasket0.4		
	3B01030165	喷油咀调整垫片0.5(加大行程)	Fuel nozzle gasket0.5		
17	3B0203017A	隔热套(P型)(加大行程)	Spacer	1	
18	3S25060502	双头螺柱AM6×50	Stud AM6×50	2	
19	3S25060552	双头螺柱AM6×55	Stud AM6×55	2	
20	3S22060222	螺栓M6×22	Bolt M6×22	1	

21	3S25080202	双头螺柱M8×20	Stud AM8×20	2	
----	------------	-----------	-------------	---	--

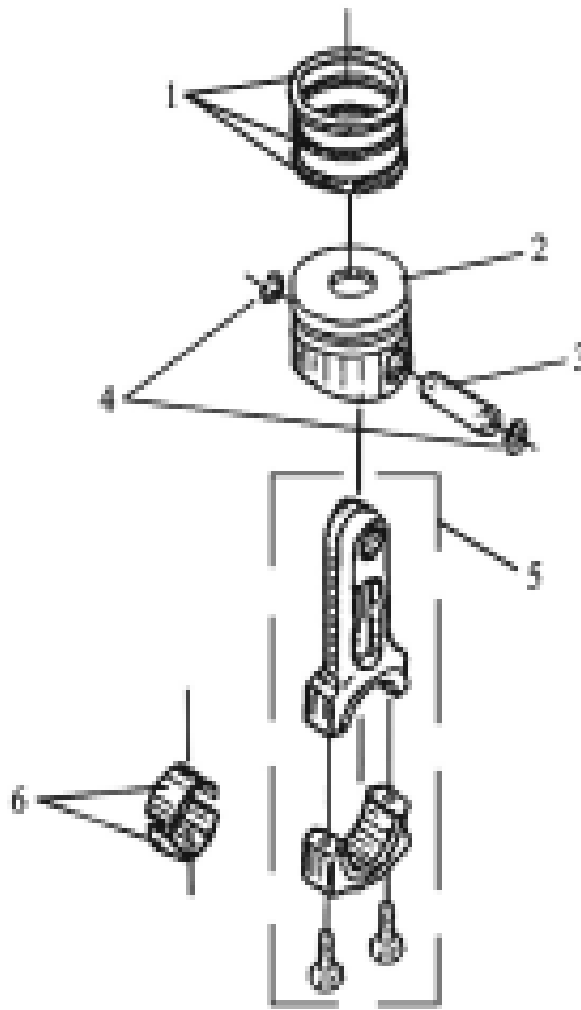


#### 4. 气缸盖罩总成 CYLINDER HEAD BONNET ASSEMBLY



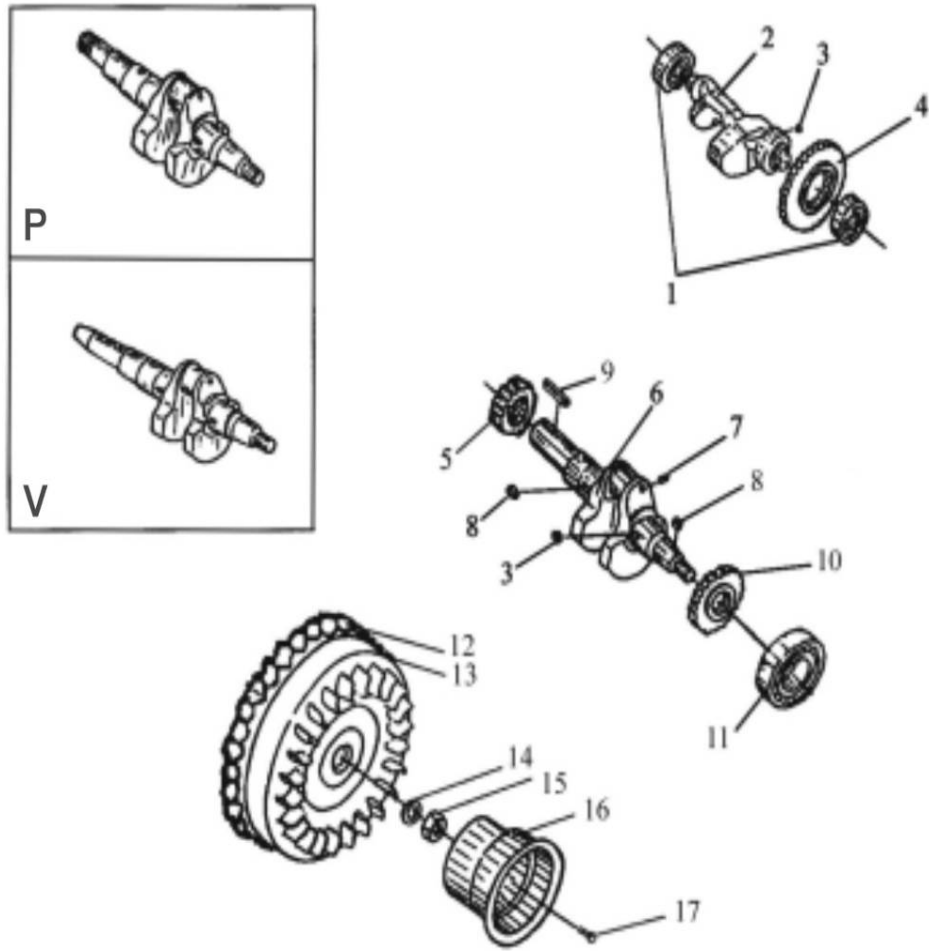
序号	编号	名称	英文名称	数量	备注
	CODE	DESCRIPTION	DESCRIPTION	QTY.	REMARK
1	3S22060552	螺栓M6×55	Bolt M6×55	2	
2	3B0104100A	气缸盖罩总成(加大行程)	Cylinder head bonnet assy	1	
3	3B0104003A	气缸盖罩垫片(加大行程)	Bonnet gasket	1	
4	3B0104101	呼吸器	Breather Assem	1	
5	3B0104102	O型密封圈12*1.9(氟橡胶)	O-ring 26×3.55	1	

## 5. 活塞连杆总成 PISTON & CONNECTING ROD ASSEMBLY



序号	编号	名称	英文名称	数量	备注
	CODE	DESCRIPTION	DESCRIPTION	QTY.	REMARK
1	3B0205100	活塞环总成	Piston ring assy	1	
2	3B0205002A	活塞(加大行程)	Piston	1	
3	3B0205003	活塞销	Piston pin	1	
4	3B0205004	活塞销挡圈Φ21	Piston pin circlip	2	
5	3B0205200	连杆总成	Connect rod assy	1	
6	3B0205006	连杆轴瓦	Crank pin bearing	2	

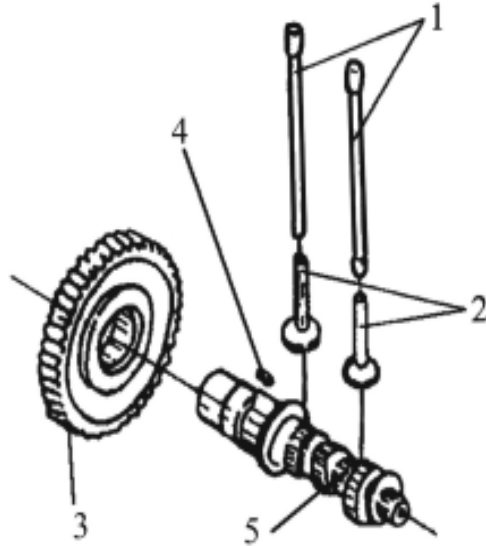
## 6. 曲轴飞轮总成 CRANK SHAFT & FLYWHEEL ASSEMBLY



序号	编号	名称	英文名称	数量	备注
	CODE	DESCRIPTION	DESCRIPTION	QTY.	REMARK
1	3S7106202	滚动轴承6202	Bearing 6202	2	
2	3B0206002	平衡轴	Balancer shaft	1	
3	3S43050507	平键5×7	Key 5×7	2	
4	3B0206004	平衡轴齿轮	Balancer gear	1	
5	3B0206005	曲轴正时齿轮	Crank shaft timing gear	1	
6	3B0206001	曲轴V1(加大行程)	Crank shaft	1	输出形式根据 需要任选其一
	3B0206003	曲轴V2(加大行程)			
	3B0206004	曲轴V5(加大行程)			
	3B020600B	曲轴P1(加大行程)			
	3B020600C	曲轴P2(加大行程)			
	3B020600D	曲轴P3(加大行程)			
	3B020601P	曲轴Q1(加大行程)			
	3B020602Q	曲轴Q2(加大行程)			
	3B020603R	曲轴Q5(加大行程)			
7	3B0106008	铝堵塞Φ6	Plunger Φ6	1	

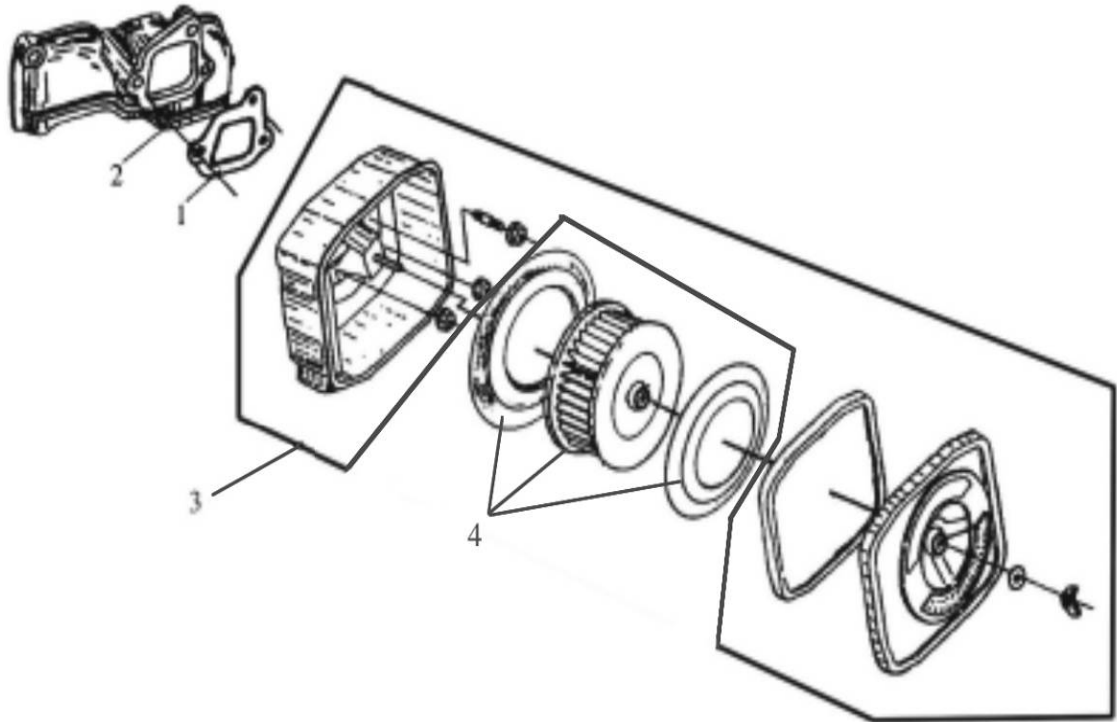
8	3S43050512	平键5×12	Key 5×12	2	
9		平键 (规格视输出形式定)	Key	1	适用Q轴
10	3B0206011	平衡轴传动齿轮	Balancer gear	1	
11	3S7106307	滚动轴承6307	Bearing 6307	1	
12	3B0206013	飞轮齿圈	Flywheel gear	1	
13	3B0206014	飞轮	Flywheel	1	
	3B0206014A	飞轮(电起动)			电起动时
14	3B0106015	飞轮螺母垫圈	Flywheel nut washer	1	
15	3B0106016	飞轮螺母	Flywheel nut	1	
16	3B0106017	起动爪盘	Starter pulley	1	
17	3S22060122	螺栓M6×12	Bolt M6×12	3	

## 7. 凸轮轴总成 CAMSHAFT ASSEMBLY



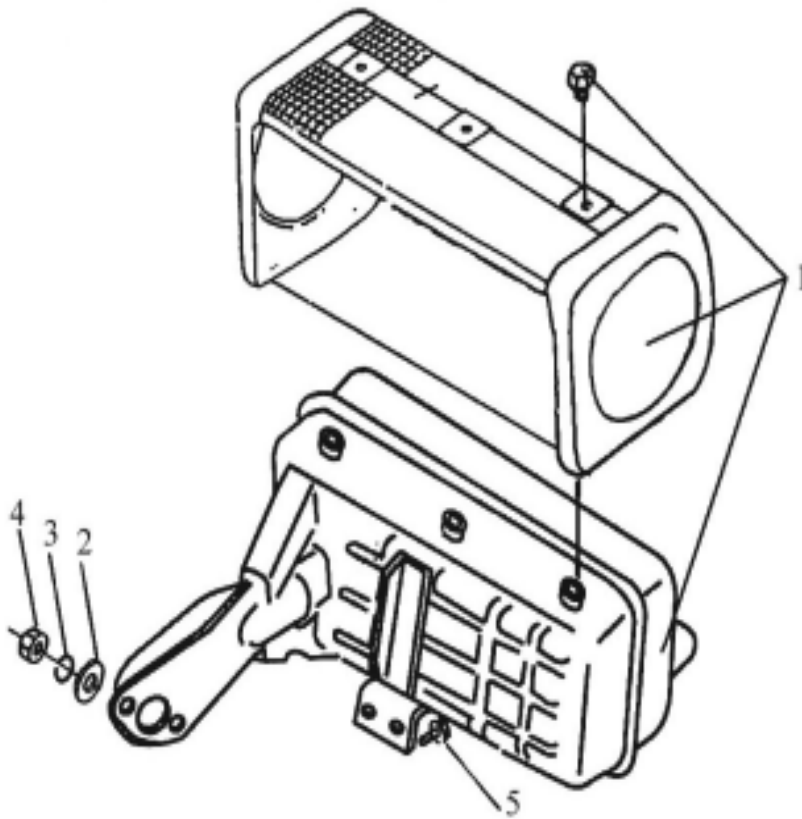
序号	编号	名称	英文名称	数量	备注
	CODE	DESCRIPTION	DESCRIPTION	QTY.	REMARK
1	3B0207001	气门推杆部件	Valve rod assem	2	
2	3B0107002	气门挺柱	Valve tappet	2	
3	3B0207003	凸轮轴正时齿轮	Camshaft timing gear	1	
4	3S43040412	平键4×12	Key 4×12	1	
5	3B0207005	凸轮轴(加大行程)	Camshaft	1	

## 8. 进气系统总成 AIR CLEANER ASSEMBLY



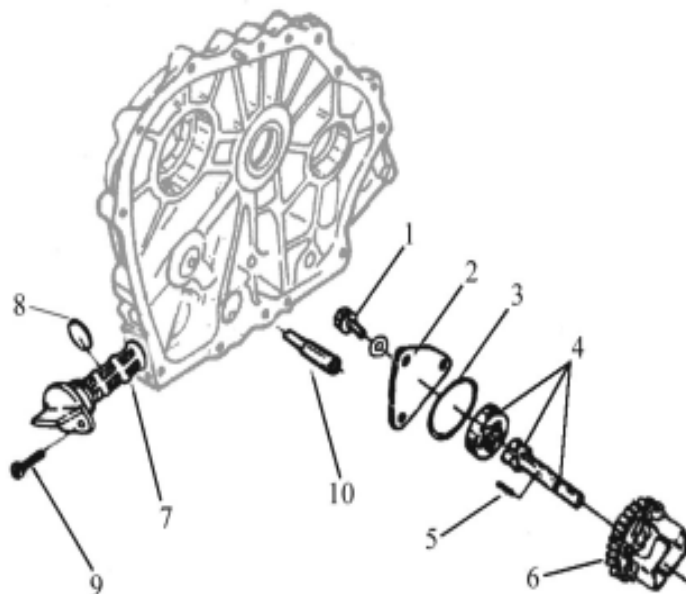
序号	编号	名称	英文名称	数量	备注
	CODE	DESCRIPTION	DESCRIPTION	QTY.	REMARK
1	3B0108001	空气滤清器垫片	Air cleaner gasket	1	
2	3B0208002	进气管	Intake pipe	1	
3	3B0108100	空滤外壳	Air cleaner assy	1	
4	3B0108102	空滤滤芯		1	

## 9. 消声器总成 SILENCER ASSEMBLY



序号	编号	名称	英文名称	数量	备注
	CODE	DESCRIPTION	DESCRIPTION	QTY.	REMARK
1	3B0209100	消声器总成	Silencer	1	
2	3S35082	平垫圈	Washer $\Phi 8$	2	
3	3S31082	弹垫圈	Washer $\Phi 8$	2	
4	3S12082	螺母M8	Nut M8	2	
5	3S22060122	螺栓M6×12	Bolt M6×12	2	

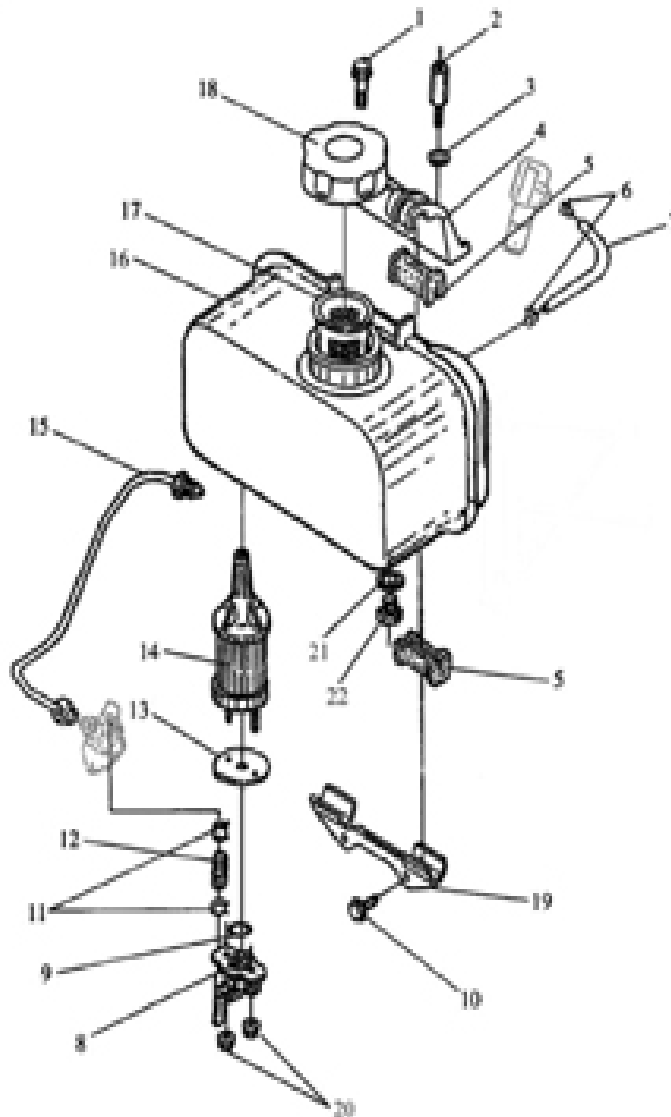
## 10. 润滑系统总成 LUBE OIL SYSTEM



序号	编号	名称	英文名称	数量	备注
	CODE	DESCRIPTION	DESCRIPTION	QTY.	REMARK
1	3S22060122	螺栓M6×12	Bolt M6×12	3	
2	3B0110002	机油泵盖板	Oil pupm cover	1	
3	3B0110003	O型密封圈34.5×1.8	O-ring 34.5×1.8	1	
4	3B0110006	机油泵总成	Oil pupm assy	1	
5	3S5103016	销3×16	Pin 3×16	1	
6	3B0110006	机油泵转动齿轮	Oil pupm gear	1	
7	3B0110200	机油滤清器部件	Oil filter assem	1	
8	3B0110008A	O型密封圈25×2.4	O-ring 25×2.4	1	
9	3S22060142	螺栓M6×14	Bolt M6×14	1	
10	3B0110010	进油导管	Intake pipe	1	



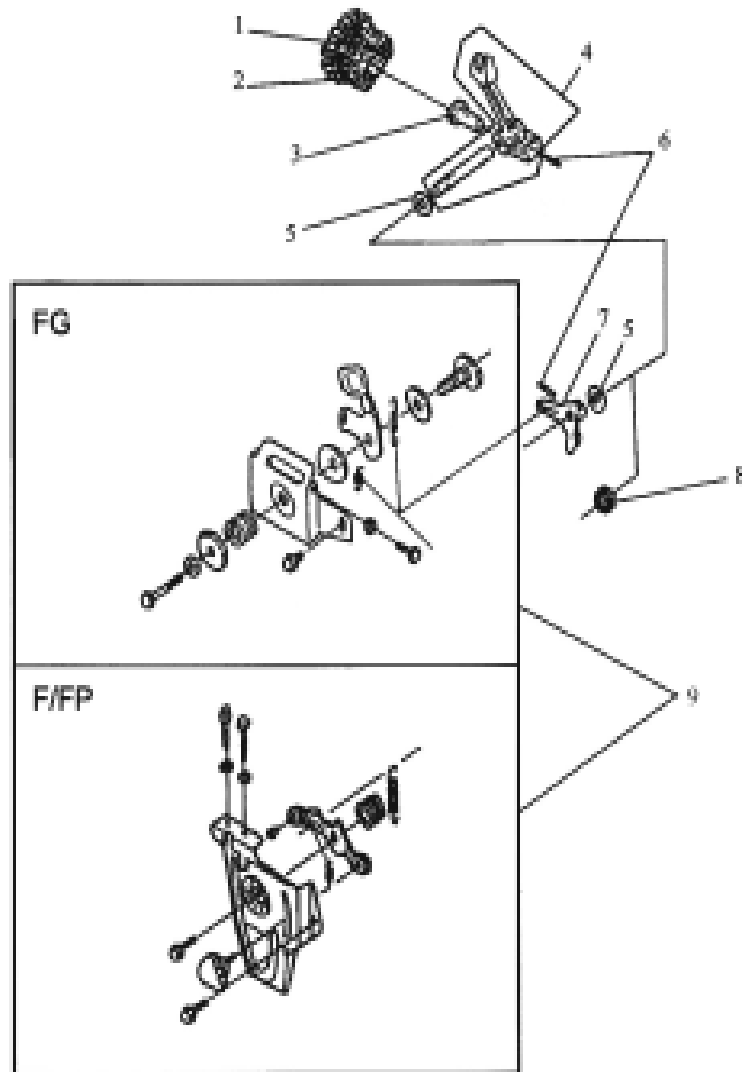
## 11. 燃油系统总成 FUEL TANK & FUEL PIPE ASSEMBLY



序号	编号	名称	英文名称	数量	备注
	CODE	DESCRIPTION	DESCRIPTION	QTY.	REMARK
1	3S22080452	螺栓M8×45	Bolt M8×45	1	
2	3B0111002	油箱上支架紧固螺栓	Upper stay bolt	1	
3	3S35082	平垫圈Φ8	Washer Φ8	1	
4	3B0111004	油箱上支架	Upper stay	1	
5	3B0111005	油箱减震垫	Damper	4	
6	3B0111006	回油管卡箍	Clamp	2	
7	3B0111007	回油管	Fuel return pipe	1	
8	3S22060142	螺栓M6×14	Bolt M6×14	2	
9	3B0111011	油箱开关体部件	Fuel tank cock assem	1	
10	3B0111012	O型密封圈13.2×1.8	O-ring 13.2×1.8	1	
11	3B0111013	输油管卡箍	Clamp	2	
12	3B0111014	输油管	Fuel pipe	1	
13	3B0111015	柴油滤清器垫片	Fuel filter gasket	1	

14	3B0111016	柴油滤清器	Filter element assem	1	
15	3B0211017A	高压油管部件(加大行程)	Fuel injection pipe assem	1	
16	3B0111018B	油箱焊接部件(红)	Fuel tank welded assem	1	颜色可选
	3B0111018C	油箱焊接部件(201C暗红)			
	3B0111018D	油箱焊接部件(黑)			
	3B0111018E	油箱焊接部件(黄)			
	3B0111018F	油箱焊接部件(蓝)			
	3B0111018G	油箱焊接部件(白)			
	3B0111018H	油箱焊接部件(165C)			
17	3B0111019	柴油滤网杯	Fuel filter	1	
18	3B0111020	油箱盖部件	Fuel tank cap assem	1	
19	3B0111021	油箱下支架	Lower stay assem	1	
20	3S12082	螺母M6	Nut M6	2	
21	3B0111023	油箱放油螺塞垫片	Fuel tank oil plug seal assem	1	
22	3B0111024	油箱放油螺塞M12×12	Bolt M12×12	1	

## 12. 调速及操纵系统 GOVERNOR & CONTROL SYSTEM



序号	编号	名称	英文名称	数量	备注
	CODE	DESCRIPTION	DESCRIPTION		
1	3B0112001	飞锤销	Fly block pin	2	
2	3B0112002	飞锤	Fly block	2	
3	3B0112003	调速器推盘	Tappet	1	
4	3B0112004	拨叉总成	Level fork	1	
5	3B0112006	拨叉杠杆轴垫圈1mm	Governor level washer	1	
	3B0112006A	拨叉杠杆轴垫圈1.5mm			
6	3S5103022	销3×22	Pin 3×22	2	含入拨叉总成
7	3B0112004	调速杠杆焊接件	Governor level welded part	1	含入拨叉总成
8	3S62081404	油封2.6×14×8	Seal 2.6×14×8	1	
9	3B0112100A	调速手柄总成	Control handle assy	1	
	3B0112100C	调速手柄总成(FG)			

### 13. 喷油泵总成 FUEL INJECTION PUMP ASSEMBLY



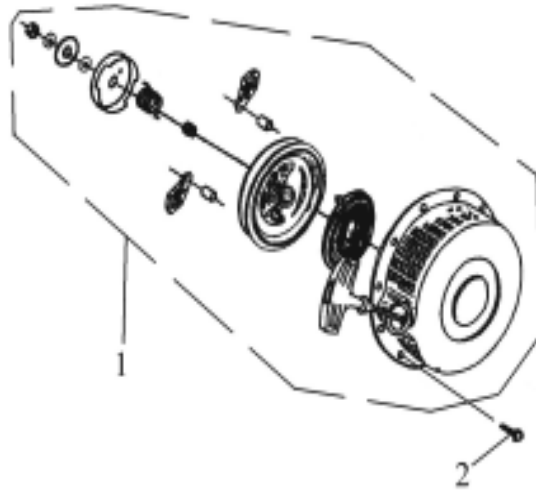
序号	编号	名称	英文名称	数量	备注
	CODE	DESCRIPTION	DESCRIPTION	QTY.	REMARK
1	3B0113100	喷油泵总成	Fuel injection pump assembly	1	

14. 喷油嘴总成 FUEL NOZZLE ASSEMBLY



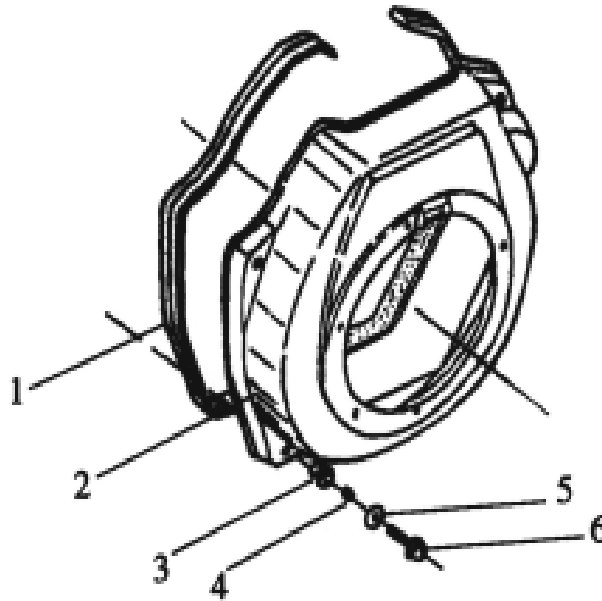
序号	编号	名称	英文名称	数量	备注
	CODE	DESCRIPTION	DESCRIPTION	QTY.	REMARK
1	3B0114100A	喷油嘴总成(加大行程)	Fuel nozzle assembly	1	

## 15. 手拉起动总成 RECOIL STARTER ASSEMBLY



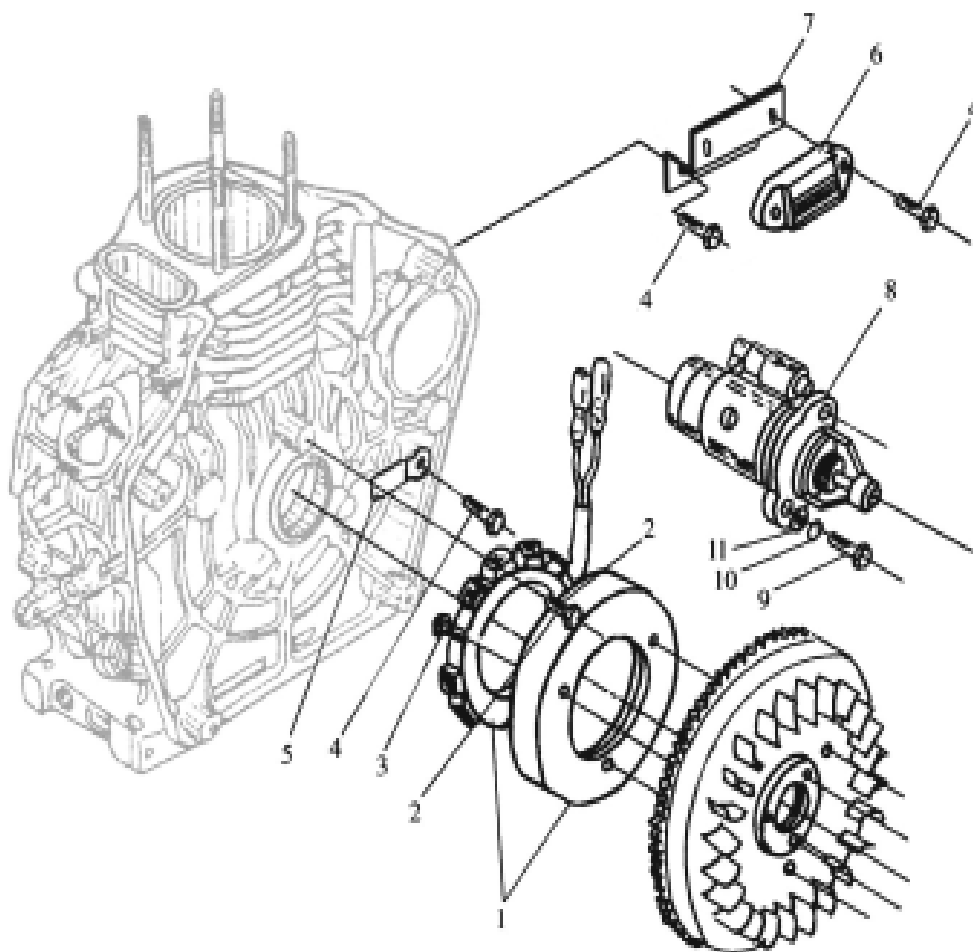
序号	编号	名称	英文名称	数量	备注
	CODE	DESCRIPTION	DESCRIPTION	QTY.	REMARK
1	3B0215100A	手拉盘总成(红)	Recoil starter assembly	1	颜色可选
	3B0215101B	手拉盘总成(黑)			
	3B0215102C	手拉盘总成(黄)			
	3B0215103D	手拉盘总成(蓝)			
	3B0215104E	手拉盘总成(165C橙)			
2	3S22080122	螺栓M6×8	Bolt M6×8	4	

## 16.导风罩总成 COOLING DEVICE ASSEMBLY



序号	编号	名称	英文名称	数量	备注
	CODE	DESCRIPTION	DESCRIPTION	QTY.	REMARK
1	3B0116001	减震垫	Shock absorber seat	1	
2	3B0216002A	导风罩焊接件(红)	Fan case welded assem	1	颜色可选
	3B0216002B	导风罩焊接件(201C暗红)			
	3B0216002C	导风罩焊接件(黑)			
	3B0216002D	导风罩焊接件(黄)			
	3B0216002E	导风罩焊接件(蓝)			
	3B0216002F	导风罩焊接件(银色)			
	3B0216002G	导风罩焊接件(165C橙)			
	3B0216002H	导风罩焊接件(香槟色)			
	3B0216002J	导风罩焊接件(绿)			
3	3B0116003	减震套	Shock absorber	5	
4	3B0116004	衬套10×10	Collar	5	
5	3S3606218	加大垫圈6	Washer	5	
6	3S22060222	螺栓M6×22	Bolt M6×22	5	

## 17. 起动机及发电机总成 STARTER & GENERATOR ASSEMBLY



序号	编号	名称	英文名称	数量	备注
	CODE	DESCRIPTION	DESCRIPTION	QTY.	REMARK
1	3B0117001	飞轮发电机	Flywheel generator	1	
2	3S22060202	螺栓M6×20	Bolt M6×20	3	
3	3S22060122	螺栓M6×12	Bolt M6×12	3	
4	3S27060082	螺钉M6×8	Bolt M6×8	3	
5	3B0117005	压板	Clamp	1	
6	3C61009	整流稳压器	Regulator	1	
7	3C61010	整流稳压器支架	Regulator stay	1	
8	3B0117007	起动机	Starting Motor	1	
9	3S22100352	螺栓M10×35	Bolt M10×35	2	
10	3S31102	弹垫圈	Washer 10	2	
11	3S35102	平垫圈	Washer 10	2	